

WWW.FLANE.IT

Fast Lane

2018

IT TRAINING

FORMAZIONE PER ESPERTI ICT

Data Center & Virtualization

Cloud Computing & Internet of Things (IoT)

Networking & Voice

Enterprise Mobility & Collaboration

Service Provider & IPv6

Programming & Development

Big Data & Analytics

Security / Cyber Security / Hacking & VPN

Storage & Operating Systems

IT Management Skills

Career Certifications



Gold
Microsoft Partner



ALLIANCE
TRAINING
PARTNER

IL MIGLIOR PARTNER PER LA FORMAZIONE IT

Formazione e Consulenza High-End

Le prestazioni, la leadership ed il futuro della vostra azienda dipendono dalle capacità delle persone che gestiscono le vostre infrastrutture IT. In Fast Lane forniamo **formazione "high-end" sia di base che avanzata**, sviluppando le capacità dei vostri tecnici e guidando il loro sviluppo professionale verso sicuri successi per il vostro business.

Data Center & Virtualization, Cloud Computing & IoT, Networking, Mobility, Big Data, Cyber Security, Mobility & Collaboration: **Fast Lane ha i consulenti e le capacità formative necessarie per soddisfare qualsiasi vostra necessità** in ognuna di queste specifiche tecnologie.

Oltre alla formazione tecnica in ambito IT, **Fast Lane offre percorsi formativi di carattere manageriale** (Project & Service Management e Governance Aziendale), utili allo sviluppo di competenze sociali fondamentali per la competitività aziendale.

Eroghiamo formazione in tutto il mondo. Potrete trovare Fast Lane in più di 60 paesi di tutti i continenti. Disponiamo dei migliori esperti nel settore che, grazie all'ampio portfolio di competenze teoriche e pratiche in loro possesso, sono in grado di gestire qualsiasi tipo di necessità aziendale, assistendo le aziende per la progettazione e la messa in opera di complessi sistemi IT.

La ricetta del nostro successo? **Tutto quello che facciamo, lo facciamo per soddisfare i più elevati standard di qualità.** Il nostro sistema di valutazione globale della qualità garantisce che i risultati corrispondano alle aspettative. Iscrivendosi ad un corso Fast Lane, si può essere certi di beneficiare di esercitazioni pratiche con l'utilizzo di dispositivi e di laboratori più recenti.

Fornendovi una panoramica dell'offerta formativa, questo catalogo 2018 ha lo scopo di aiutarvi nella definizione di un programma di formazione IT di qualità e perfettamente rispondente ai vostri bisogni.

I nostri Project Manager saranno lieti di aiutarvi nella stesura del piano formativo che meglio risponde ai vostri reali bisogni, fornendo tutte le competenze necessarie ai vostri professionisti IT per trarre il massimo profitto dalle vostre tecnologie.

Contattateci, saremo felici di lavorare con voi.

*Francesco Dell'Apa
Amministratore Delegato
Fast Lane Italia*

Premi ricevuti ad oggi

Cisco

- [Cisco EMEAR Learning Partner of the Year 2018](#)
- 17 Cisco Distinguished Instructor Award 2017 (2 in Italia)
- 25 Cisco Instructor Excellence Award 2017 (4 in Italia)
- Learning Partner of the Year 2016 - Italy
- Learning Partner of the Year 2016 - South Europe
- Global Learning Partner of the Year 2016
- 50 Cisco Instructor Excellence Award 2016 (2 in Italia)
- Learning Partner of the Year 2016
North EU, BE, FR, LATAM, CANSAC e MCO
- 36 Cisco Instructor Excellence Award 2015 (5 in Italia)
- Learning Partner of the Year 2014 *RCIS, UK&I, MEAR*
- Quality Distinction Award Italy 2014
- Collaboration Award EMEAR 2014
- Top Quality Award EMEAR 2014
- Global Learning Partner of the Year 2013
- Top Quality Instructor Award 2012
- Top Relevance Award EMEAR 2012
- European Learning Partner of the Year 2011
- Award of Excellence in Relevance Europe & USA 2011

Microsoft

- [Microsoft Learning Partner of the Year 2017](#)

Red Hat

- EMEA Fastest Growing Training Reseller 2014

VMware

- [EMEA Education Partner of the Year 2017](#)
- EMEA VMware Partner Network Award 2012

TrainingIndustry.com

- [Top 20 IT Training Company 2017](#)
- Top 20 IT Training Company 2016
- Top 20 IT Training Company 2015
- Top 20 IT Training Company 2014
- Top 20 IT Training Company 2013
- Top 20 IT Training Company 2012
- Top 20 IT Training Company 2011

PERCHÉ SCEGLIERE FAST LANE?

1 QUALITÀ DELLA FORMAZIONE

I corsi di formazione erogati da Fast Lane sono sottoposti settimanalmente e annualmente a molteplici processi di valutazione che ne certificano la qualità e la professionalità.

Metrics That Matter™

Fast Lane utilizza Metrics That Matter™ (MTM) per il controllo qualità dei propri processi, lo strumento web-based standard e neutrale di misurazione delle performance formative richiesto dai principali vendor e dalle maggiori realtà industriali multinazionali.

Media delle 1.717 valutazioni complessive ricevute lo scorso anno (in una scala da 1 a 5):

VALUTAZIONE COMPLESSIVA	4.51	STRUMENTAZIONE E LABORATORI	4.82
ISTRUTTORI	4.80	ESERCITAZIONI TECNICHE	4.43
AULE	4.59	RETURN ON INVESTMENT	4.36

Certificazione BSI ISO 9001:2015

British Standard Institution (BSI) certifica che il Sistema di Gestione di Fast Lane è stato valutato e giudicato conforme ai requisiti della norma ISO 9001:2015 in relazione al seguente scopo:

“Progettazione ed erogazione di interventi formativi, in modalità tradizionale ed e-Learning per la gestione e lo sviluppo di competenze professionali nell’ambito ICT e delle soft skills”.



Competenza degli istruttori

Tutti gli istruttori hanno un’ampia esperienza professionale ed eccellenti competenze nel campo della formazione e della consulenza. Questo permette ai clienti di ottenere la migliore esperienza formativa possibile.

Istruttori pluripremiati

Il livello di preparazione dei docenti di cui si avvale Fast Lane è riconosciuto sia dall’elevato punteggio assegnatogli dagli studenti in fase di compilazione dei moduli di valutazione, sia dai premi ricevuti negli anni da parte dei vendor.

Nei soli ultimi tre anni, Cisco Systems ha conferito 13 Instructor Award a docenti di Fast Lane Italia.

Esperti certificati

Il parco docenti di cui dispone Fast Lane è in possesso delle più importanti certificazioni IT individuali, quali:

- ✓ **Cisco**
 - 53 CCIE (Cisco Certified Internetwork Expert)
 - 83 CCNP (Cisco Certified Professional)
- ✓ **NetApp**
 - 25 NCDA (NetApp Certified Data Management Administrator)
 - 20 NCIE (NetApp Certified Implementation Engineer)
- ✓ **VMware**
 - VCAP (VMware Certified Advanced Professional)
- ✓ **Microsoft**
 - 84 MCSE (Microsoft Certified Solutions Expert)
- ✓ **IBM**
 - 40 IBM CP (Certified Professionals)

2 MODALITÀ DI EROGAZIONE

Fast Lane offre diverse modalità di erogazione dei propri corsi, rispondendo alle specifiche esigenze dei clienti. Qualsiasi sia la modalità scelta, rimane invariato l'impegno nel fornire il più elevato livello qualitativo.



Corsi in aula

Si tratta di una modalità di erogazione che permette ai professionisti IT di accrescere le proprie competenze scegliendo, tra i corsi a calendario, quello che verrà erogato nella sede Fast Lane più agevole.

I corsi in aula si svolgono in ambienti di apprendimento confortevoli e dotati di strumentazione funzionale e di alto livello. L'interazione diretta con altri studenti provenienti da realtà aziendali diverse dalla propria, rappresenta un momento di conoscenza e confronto che arricchisce ulteriormente l'esperienza formativa.

Le date e le sedi di erogazione dei corsi sono disponibili sul sito **www.flane.it** e sono sempre aggiornate.

Corsi Onsite

Fast Lane offre ai propri clienti la possibilità di erogare corsi standard o personalizzati direttamente presso la propria sede, consentendo di formare interi team, dove e quando richiesto, evitando le spese derivanti da una trasferta di gruppo ed offrendo la possibilità di personalizzare i contenuti dei corsi.

Corsi Insite

La modalità di erogazione insite è dedicata alle aziende che hanno necessità di formare interi team usufruendo di aule adeguatamente attrezzate. Anche questa modalità di erogazione permette la personalizzazione dei contenuti in base alle specifiche esigenze dei propri tecnici.



Flex™ classroom

Oltre ai corsi in aula con istruttore in presenza, la modalità FLEX™ Classroom consente di scegliere di seguire il corso da remoto, collegandosi direttamente dalla propria sede con il corso che si svolge contemporaneamente in aula!

I microfoni ambientali, la lavagna interattiva e la speciale preparazione dei docenti consentono di partecipare al corso come se si fosse fisicamente in aula senza doversi spostare dalla propria postazione ed interagendo, in tempo reale, con gli altri partecipanti e con il docente!

Vantaggi delle FLEX™ Classroom:

- ✓ Possibilità di seguire il corso da casa, dall'ufficio o da qualsiasi altra postazione connessa ad internet
- ✓ Risparmio di tempo ed eliminazione dei costi di trasferta!
- ✓ Stessi docenti, medesima competenza della formazione 'tradizionale'
- ✓ Stessi contenuti, documentazione ufficiale (ove applicabile) e supporto degli altri studenti
- ✓ Accesso dedicato ai laboratori 'hands-on' per l'intera durata del corso
- ✓ Possibilità di far partecipare più risorse della propria azienda da sedi multiple, in contemporanea



Corsi Online

Fast Lane offre i corsi di formazione ufficiali eLearning dei principali vendor. Questi corsi comprendono sia documentazione teorica che tutorial pratici, consentendo allo studente di accedervi in qualunque momento della giornata, secondo le proprie necessità orarie. Utilizzare la formazione eLearning permette di incrementare il proprio bagaglio di conoscenze in autonomia e di prepararsi a sostenere specifici esami di certificazione.

3 SERVIZI PER QUALSIASI NECESSITÀ

L'offerta non si limita esclusivamente alla formazione IT per privati ed aziende.

Fast Lane offre un'ampia gamma di servizi per supportare le aziende nei punti chiave delle strategie di business.

Testing Center

Pearson VUE, Prometric, Kryterion & PSI

In qualità di Testing Center autorizzato Pearson VUE, Prometric, Kryterion e PSI, Fast Lane consente ai propri clienti di sostenere gli esami di certificazione al termine del corso, o di affrontare semplicemente i test, utilizzando le attrezzature disponibili nelle sedi di Milano e Roma.

Red Hat Koala per esami individuali

Red Hat Koala consente l'erogazione di sessioni d'esame individuali e rappresenta una comoda alternativa alla tradizionale erogazione di gruppo in aula degli esami Red Hat / JBoss.



Laboratori Remoti

Più di 550 laboratori per la formazione e dimostrazioni pratiche

Fast Lane dispone di una struttura di laboratori senza rivali nel mondo, che copre tutte le funzionalità di rete, anche le più avanzate. Le apparecchiature e le tecnologie d'avanguardia, associate a servizi inappuntabili, costituiscono il termine di riferimento per la qualità nella formazione. Oltre 550 laboratori high-end sono disponibili in tutto il mondo, 24 ore su 24, con supporto live dedicato. Fino a 4.000 studenti possono lavorare in contemporanea durante la formazione.

Affitto Aule

Fast Lane offre servizi di affitto aule per formazione e conferenze

Tutte le aule, situate nelle sedi di Milano e di Roma, presentano una strumentazione funzionale e di alto livello che include pc, videoproiettore, lavagne magnetiche e connessione Internet a banda larga. Fast Lane mette a disposizione aule di diverse dimensioni, eventuale strumentazione aggiuntiva e supporto tecnico.

Sul sito www.flane.it è possibile trovare una descrizione dettagliata delle singole aule, con foto e dotazione tecnica.



4 COMPLETEZZA DELL'OFFERTA

La tecnologia è lo strumento essenziale e solo chi è in grado di padroneggiarla a pieno potrà capitalizzarne i benefici. Fast Lane è in grado di aiutare le aziende ad acquisire e sviluppare tutte le competenze tecnologiche necessarie ad affrontare le sfide high-end.

Corsi di formazione autorizzata dai principali Vendor del mercato

Cisco Learning Specialized Partner (CLSP) & Cisco Business Learning Partner (BLP)

Fast Lane propone un'offerta formativa che si contraddistingue per l'ampiezza e la completezza dei percorsi offerti, permettendo agli studenti di ottenere tutte le certificazioni e le specializzazioni Cisco, a qualsiasi livello.

Unico NetApp Learning Partner in Italia

Fast Lane offre la formazione ufficiale necessaria al conseguimento delle competenze di progettazione ed implementazione di sistemi storage NetApp.

Premier VMware Authorized Training Center (VATC)

Fast Lane offre la gamma completa di corsi di formazione autorizzata VMware. Un'ampia scelta di corsi ufficiali nelle aree della formazione dei team di vendita, tecnologia di base e avanzata e formazione multi-vendor.

Red Hat Alliance Training Partner

In qualità di Red Hat Alliance Training Partner, Fast Lane offre la formazione ufficiale Red Hat / Jboss.

Amazon Web Services (AWS) APN Training Partner

Fast Lane offre, in qualità di APN Training Partner, corsi Amazon Web Services, rivolti ai professionisti IT interessati al cloud AWS e mirati ad approfondire le tematiche legate al cloud computing.

Microsoft Gold Learning Partner

Fast Lane è Microsoft Gold Learning Partner, il livello più alto riconosciuto ai partner di formazione, ed eroga i corsi ufficiali MOC e corsi preparatori al raggiungimento delle certificazioni necessarie per distinguersi nel settore. Tutti i corsi ufficiali Microsoft sono erogati da specialisti certificati in possesso di una vasta esperienza pratica nel proprio settore.

Formazione Ufficiale IBM

Grazie alla partnership con Arrow ECS, IBM Global Training Provider, Fast Lane è in grado offrire la formazione ufficiale IBM in tutto il mondo. Il portfolio di corsi IBM consente di acquisire le competenze necessarie per un utilizzo ottimale delle soluzioni IBM per le infrastrutture IT e ambienti software.

Veeam Authorized Training Center

Fast Lane eroga il portfolio formativo ufficiale Veeam, consentendo alle aziende di sfruttare la crescente domanda di Modern Data Protection ed aiutando gli specialisti IT a ottenere le competenze necessarie per conseguire le qualifiche di VMCE, VMCE-A e VMCA.

**Tutto ciò rappresenta solo una parte dell'offerta formativa Fast Lane.
L'offerta completa è consultabile sul sito www.flane.it**



DALLA FORMAZIONE ALLA CONSULENZA

Grazie al possesso di un ampio portfolio di competenze teoriche e pratiche, gli esperti certificati Fast Lane sono in grado di gestire qualsiasi tipo di necessità aziendale, assistendo le aziende per la progettazione e la messa in opera di complessi sistemi IT e soluzioni in ambito Communication.

Servizi di consulenza per qualsiasi necessità

Infrastrutture di rete

Fast Lane assiste le aziende attraverso l'intero ciclo vitale delle proprie reti, aiutandole a valutare le prestazioni, studiare soluzioni di design, pianificare ed eseguire progetti e avviare o migrare verso nuove soluzioni.

Analisi di reti complesse

Fast Lane offre servizi completi di analisi di rete, comprensivi di tutte le attuali topologie. I servizi offerti comprendono baselining, troubleshooting, performance tuning e molto altro.

Servizi "Rent a Specialist" e "Mentored Installation"

Quando le aziende necessitano di personale aggiuntivo per progetti specifici, Fast Lane è in grado di fornire gli esperti necessari a gestire le infrastrutture in opera o guidare l'installazione di nuovi sistemi IT.

Security

La disponibilità, l'integrità e la riservatezza delle informazioni devono essere garantite in ogni momento, soprattutto a fronte di un crescente rischio potenziale. Gli esperti Fast Lane di IT Security sono in grado di sviluppare e distribuire soluzioni di sicurezza che offrano una protezione ottimale per reti e dispositivi.

Wireless

Le soluzioni Wireless incrementano la produttività della forza lavoro aziendale, migliorando la collaborazione ed ottimizzando la comunicazione tra dipendenti, partner e clienti. Fast Lane pianifica infrastrutture wireless adeguate alle esigenze future, rendendo gli ambienti lavorativi sicuri, mobili e interattivi.

Data Center, Cloud & Virtualization

Aiutiamo a progettare ed implementare data center e soluzioni di virtualizzazione su dispositivi network-enabled, storage, server, computing e risorse applicative.

Unified Communications, Collaboration & Video

Fast Lane supporta i clienti nello sviluppo di soluzioni innovative in ambito converged data, voice e video communications, al fine di rendere il business più flessibile ed accrescere i profitti.

IT Trends

Fast Lane è sempre allineata alle ultime evoluzioni del settore IT, monitorando le novità tecnologiche per valutarne l'ottimale implementazione nei progetti dei nostri clienti. Fast Lane aiuta le aziende a sfruttare al meglio le innovazioni tecnologiche in ambito cloud computing, Software-Defined Networking (SDN), Internet of Things (IoT) e Big Data.



5 SOLUZIONI DI RISPARMIO

Fast Lane offre innumerevoli possibilità per consentire a clienti e partner di ottimizzare il budget dedicato alla formazione del proprio staff.

Crediti per la formazione: i Learning Voucher

Quando un'azienda acquista Hardware o Software dai principali vendor, generalmente riceve anche dei Learning Voucher con i quali è possibile acquistare i corsi ufficiali di formazione.

I Learning Voucher possono essere acquistati anche separatamente ed hanno il vantaggio di consentire, in anticipo, la definizione del budget per la formazione e di poter essere spesi successivamente in base alle esigenze aziendali.

Con Fast Lane è possibile utilizzare i seguenti Learning Voucher per acquistare formazione ufficiale:

- ✓ Cisco Learning Credits (CLC)
- ✓ NetApp Training Units (NTU)
- ✓ VMware Training Credits (VTC)
- ✓ IBM STG Education Vouchers
- ✓ Microsoft Training Voucher di Software Assurance
- ✓ Gigamon Training Vouchers (GTV)

Pacchetti formativi e di certificazione

Per coloro che mirano a conseguire le certificazioni dei principali vendor, sono disponibili due tipologie di pacchetti formativi:

Pacchetti All-In-One

Questa tipologia di pacchetti include sia i corsi propedeutici alla preparazione degli esami di certificazione, che i voucher per sostenere gli esami, consentendo di conseguire qualsiasi certificazione con un notevole risparmio sui prezzi di listino.

Pacchetti Passport

I pacchetti "Passport" includono i corsi propedeutici alla preparazione degli esami di certificazione, combinandoli secondo le esigenze specifiche del cliente e consentendo un risparmio superiore al 25% del prezzo di listino.

Soddisfazione garantita: ripasso gratuito

Fast Lane offre, nel caso in cui il partecipante non si ritenesse soddisfatto del servizio ricevuto, la possibilità di rifrequentare gratuitamente lo stesso corso (totalmente o parzialmente) entro 6 mesi dalla data di partecipazione. Una garanzia di qualità che Fast Lane offre ai propri clienti!

Formazione finanziata

Ogni azienda può usufruire di fondi gratuiti da impiegare nella formazione e Fast Lane, in collaborazione con un gruppo di qualificati consulenti, supportare i propri clienti nella gestione delle complesse pratiche legate alla Formazione Finanziata.

Come funzionano i Fondi Interprofessionali?

I Fondi Interprofessionali sono una forma di "accantonamento" che permette alle aziende di finanziare piani formativi aziendali.

In che modo l'impresa aderisce ai Fondi?

L'adesione si effettua attraverso il modello di denuncia contributiva DM/10 dell'INPS, che tutte le imprese utilizzano ogni mese. L'INPS ha emesso alcune circolari (n. 71 del 2003 e con la successiva n. 60 del 2004) nelle quali vengono indicate le procedure di identificazione del Fondo prescelto (segnalato con un codice) ed il numero dei lavoratori soggetti al contributo obbligatorio dello 0,30%. L'adesione ad un Fondo non comporta alcuna spesa aggiuntiva.

L'OFFERTA FORMATIVA 2018

CURRICULA	PAG.
Amazon Web Services (AWS)	30
Azeti	53
Barracuda	45
Check Point	52
Cisco Systems	10
Citrix	44
Certified Wireless Network Professional (CWNP)	49
Cybersecurity First Responder: Threat Detection & Response	45
Davra Networks	53
Dell EMC	54
F5 Networks	51
Gigamon	50
IBM	38
International Association of Privacy Professionals (IAPP)	43
IT Management Skills	55
Agile / Scrum	55
COBIT®	55
DevOps	58
ITIL®	56
PRINCE2®	56
Project Management Institute (PMI)	55
IT Training by Fast Lane	24
Cloud, Data Center & Virtualization	24
Networking / Voice	24
Programming / Development	26
Security / Hacking	25
Wireshark / Packet Analysis	26
Microsoft	32
NCTA Cloud	52
NetApp	20
NotSoSecure	48
Palo Alto Networks	47
PTC / ThingWorx	47
Red Hat / JBoss	27
Relayr	53
Symantec	50
Veeam	47
VMware	22
Voss	52



Informazioni generali

I corsi vengono erogati in lingua italiana, ad eccezione di ove espressamente indicato. Il presente catalogo sostituisce i precedenti. Fast Lane si riserva il diritto di modificare in qualsiasi momento, conformemente alle condizioni generali di fornitura, durata e prezzi dei corsi elencati. Verificare, prima della prenotazione, eventuali cambiamenti consultando il sito www.flane.it o contattando il numero 02 255081. Su richiesta del cliente, può essere erogato qualsiasi corso di Vendor per i quali Fast Lane è partner di formazione autorizzato. I prezzi inclusi in questo catalogo si intendono IVA esclusa e si riferiscono ai corsi in aula per partecipante. Per i corsi disponibili in aula virtuale ed in autoformazione, contattare il numero 02 255081 o consultare il sito www.flane.it.

L'offerta formativa Cisco proposta da Fast Lane si contraddistingue per l'ampiezza e la completezza dei corsi offerti, che consentono di conseguire certificazioni e specializzazioni sulle principali aree tecnologiche: Enterprise Networks, Data Center, Cloud, Collaboration e Security.

Durante i corsi, gli argomenti sono affrontati sia sotto l'aspetto teorico che pratico, grazie all'utilizzo dei laboratori. I docenti di Fast Lane sono specialisti certificati da Cisco con una notevole esperienza maturata sul campo.



Fast Lane è 'Cisco EMEAR Learning Partner of the Year 2018'

CISCO SALES

Cisco ha conferito a Fast Lane il titolo di Business Learning Partner

Fast Lane offre una varietà di corsi di formazione nell'ambito "sales-enablement", partendo da quelli di livello introduttivo e raggiungendo avanzati sulle più complesse soluzioni tecnologiche. Fast Lane aiuta le aziende a massimizzare la capacità di vendita. Il curriculum è stato sviluppato allo scopo di fornire le competenze necessarie a vendere le più recenti soluzioni tecnologiche, consentendo di risolvere i problemi legati al business, aumentare il valore e dimostrare il ritorno economico derivante dagli investimenti.

BLP APPROVED COURSES		Durata	Prezzo (€)
BE6KAM	Win more Collaboration Business through Outcomes based Sales Strategies	1	560
ISEAM	Cisco ISE Solutions for Account Managers	0,5	320
SDCSE	Security in the DC: Architectures, TrustSec and ACI	1	560
WWM	Win With Mobility - Enterprise Networking Sales Training	1	560

BUSINESS TRANSFORMATION		Durata	Prezzo (€)
BTBBSS	Building Business Specialist Skills	3	1890
BTASBVA	Applying Cisco Specialized Business Value Analysis Skills	2	1290
BTEABVD	Executing Cisco Advanced Business Value Analysis and Design Techniques	2	1290
BTRODAD	Building Cisco Business Outcome Aligned IT Roadmaps	5	2195

CISCO SALES		Durata	Prezzo (€)
OUTCOMES	Cisco Selling Business Outcomes	1	690
DTCSM	Cisco Customer Success Manager	3	1890
DTBAA	Adopting The Cisco Business Architecture Approach	1	690
DTBAD	Mastering The Cisco Business Architecture Discipline	3	1890
DTBAS	Applying Cisco Business Architecture Discipline	3	1890
BASSW	Business Architecture Sales Support Workshop	1	690
SBCBAA	Sales Bootcamp - The Cisco Business Architecture Approach	1	690
HFS	Selling Next Generation Hyperconvergence with HyperFlex Systems	1	690



ENTERPRISE NETWORKS

CISCO ROUTING & SWITCHING		Durata	Prezzo (€)
ICND1	Interconnecting Cisco Network Devices Part 1	5	2100
ICND2	Interconnecting Cisco Network Devices Part 2	5	2100
CCNAX	Interconnecting Cisco Network Devices: Accelerated	5	2990
ROUTE	Implementing Cisco IP Routing v2.0	5	2500
SWITCH	Implementing Cisco IP Switched Networks v2.0	5	2600
TSHOOT	Troubleshooting and Maintaining Cisco IP Networks v2.0	5	2650
ENCWEPW	Enterprise Network Core and WAN Essentials Power Workshop	4	2890
IOSXE *	Cisco IOS XE for Next-Generation Platforms	2	1490

CISCO ROUTING & SWITCHING CERTIFICATIONS		Durata	Prezzo (€)
CCJET	CCIE Routing & Switching Theory Workshop	5	2250
CIERS1	Cisco Internetwork Expert Routing & Switching 1	5	2990
CIERS2	Cisco Internetwork Expert Routing & Switching 2	5	3390

CISCO NETWORK DESIGN		Durata	Prezzo (€)
DESGN	Designing for Cisco Internetwork Solutions	5	2100
ARCH	Designing Cisco Network Service Architectures	5	2100

CISCO NETWORK MANAGEMENT		Durata	Prezzo (€)
NPDESI	Designing and Implementing Cisco Network Programmability	5	2990
NPDEV	Developing with Cisco Network Programmability	5	2990

CISCO DIGITAL NETWORK ARCHITECTURE		Durata	Prezzo (€)
DNAIE	Cisco Digital Network Architecture Implementation Essentials	5	2990

CISCO CATALYST		Durata	Prezzo (€)
CAT6KVSS *	Cisco Catalyst 6500 Advanced Configuration Bundle	5	3690
CAT9K	Advanced Cisco Catalyst 9000 Switching Platform: New Features and Benefits	4	2990
DMSC65 *	Deploying Management Services with the Catalyst 6500 NAM	1	995
VSS	Virtual Switching System VSS 1440/4T	2	1690

WIRELESS

CISCO WIRELESS / MOBILITY		Durata	Prezzo (€)
WIFUND	Implementing Cisco Wireless Network Fundamentals	5	2590
WIDESIGN	Designing Cisco Wireless Enterprise Networks	5	2690
WIDEPLOY	Deploying Cisco Wireless Enterprise Networks	5	2690
WITSHOOT	Troubleshooting Cisco Wireless Enterprise Networks	3	1690
WISECURE	Securing Cisco Wireless Enterprise Networks	5	2690
ENUAEPW	Enterprise Network Unified Access Essentials Power Workshop	5	3490
WDAWL	Deploying Advanced Cisco Wireless LANs	2	1490
WDBWL	Deploying Basic Cisco Wireless LANs	3	2190
WMNGI	Managing Cisco Wireless LANs	4	2390

SECURITY

CISCO SECURITY		Durata	Prezzo (€)
IINS	Implementing Cisco IOS Network Security	5	2500
SENSS	Implementing Cisco Edge Network Security Solutions	5	2890
SISAS	Implementing Cisco Secure Access Solutions	5	2890
SIMOS	Implementing Cisco Secure Mobility Solutions	5	2890
SITCS	Implementing Cisco Threat Control Solutions	5	2890
SASAC	Implementing Core Cisco ASA Security	5	2790
SASAA	Implementing Advanced Cisco ASA Security	5	2790
SAEXS	Cisco ASA Express Security	2	1390
ASAFW	Cisco ASA Firewall Deployment	5	2790
ASAVPN	Configuring Cisco ASA IPSec and SSL VPN Features	5	2990
SISE	Implementing and Configuring Cisco Identity Services Engine	5	2990
ACS	Implementing Cisco Secure Access Control System	3	1990

CYBERSECURITY		Durata	Prezzo (€)
SCYBER	Securing Cisco Networks with Threat Detection and Analysis	5	3290

CISCO IRONPORT		Durata	Prezzo (€)
PASESA	Securing Email with Cisco Email Security Appliance (Partner Training)	2	1490
SESA	Securing Email with Cisco Email Security Appliance	3	2250
SWSA	Securing the Web with Cisco Web Security Appliance	2	1490

SERVICE PROVIDER & IPV6

CISCO SERVICE PROVIDER		Durata	Prezzo (€)
SPNGN1	Building Cisco Service Provider Next-Generation Networks, Part 1	5	2590
SPNGN2	Building Cisco Service Provider Next Generation Networks, Part 2	5	2590
SPROUTE	Deploying Cisco Service Provider Network Routing	5	2990
SPADVROUTE	Deploying Cisco Service Provider Advanced Network Routing	5	2990
SPCORE	Implementing Cisco Service Provider Next-Generation Core Network Services	5	2990
SPEDGE	Implementing Cisco Service Provider Next-Generation Edge Network Services	5	2990
BGP	Configuring BGP on Cisco Routers	5	2650
MCAST	Implementing Cisco Multicast	5	2590
MPLS	Implementing Cisco MPLS	5	2650
QOS	Implementing Cisco Quality of Service	5	2650
SSPO	Supporting Cisco Services Provider IP NGN Operations	5	2850

CISCO IPV6 TRAINING		Durata	Prezzo (€)
IP6FD	IPv6 Fundamentals, Design & Deployment	5	2690
IPV6SPAM	Introduction to IPv6 for Service Providers	2	1390

COLLABORATION

CISCO UNIFIED COMMUNICATIONS		Durata	Prezzo (€)
CICD	Implementing Cisco Collaboration Devices	5	2590
CIPTV1	Implementing Cisco IP Telephony & Video, Part 1	5	2750
CIPTV2	Implementing Cisco IP Telephony & Video, Part 2	5	2750
CTCOLLAB	Troubleshooting Cisco IP Telephony & Video	5	2750
CAPPS	Implementing Cisco Collaboration Applications	5	2700
QOS	Implementing Cisco Quality of Service	5	2650
UCUCS	Installing Cisco Unified Communications on Cisco Unified Computing Systems	3	2100

CISCO COLLABORATION CERTIFICATIONS		Durata	Prezzo (€)
CIEC	Cisco CCIE Collaboration Advanced Workshop	5	3990

CISCO VIDEO / TELEPRESENCE		Durata	Prezzo (€)
CIVND2	Implementing Cisco Video Network Devices, Part 2	5	2750
VII	Cisco Video Infrastructure Implementation	5	2990

CISCO UNIFIED CONTACT CENTER		Durata	Prezzo (€)
AUCCE1	Administering Cisco Unified Contact Center Enterprise Part 1	5	2990
AUCCE2	Administering Cisco Unified Contact Center Enterprise Part 2	5	2990
DUIC	Deploying Cisco Unified Intelligence Center	3	1990
UCCXD	Unified Contact Center Express and Unified IP IVR Deployment	5	2890

CISCO COLLABORATION SYSTEMS RELEASE 10 & 11		Durata	Prezzo (€)
CSR11Admin	Cisco Collaboration Systems Release 11.0 Administrator Workshop	5	3490
CSR11AM	Cisco Collaboration Systems Release 11.0 for Account Managers	1	990
CSR10U	Cisco Collaboration Systems Release 10.0 Update	3	2950
CSR10BC	Cisco Collaboration Systems Release 10.0 Bootcamp	5	3990
BE6KIA	Cisco Business Edition 6000/7000 v10.x Implementation and Administration	3	2390



INTERNET OF THINGS (IOT)

IOT BASICS		Durata	Prezzo (€)
IOT	Internet of Things (IoT) Basics	1	790

IOT PROGRAM DEVELOPMENT		Durata	Prezzo (€)
IOT-PB-WS *	IoT Practice Builder Workshop	2	1950

INDUSTRIAL NETWORKS		Durata	Prezzo (€)
IMINS	Managing Industrial Networks with Cisco Networking Technologies	5	2990
IMINS2	Managing Industrial Networks for Manufacturing with Cisco Technologies	5	2990

FOG COMPUTING		Durata	Prezzo (€)
FOGINT-WS *	Introduction to Fog Computing Solutions	1	790
FOGAM-WS *	Cisco Fog Computing Solutions for AMs	1	790
FOGSE-WS *	Cisco Fog Computing Solutions for SEs	1	790

INTERNET OF EVERYTHING ENABLEMENT		Durata	Prezzo (€)
IOEBC *	The Transformation of Industries Boot Camp	1	790

IOT PARTNER ENABLEMENT		Durata	Prezzo (€)
IOT-CE-WS *	IoT Customer Engagement Workshop	5	2990
IOTF	Introduction to IOT - The Transformation of Industries through IOT (Manufacturing)	1	790
SC-LIGHT *	Smart + Connected Lighting Solution Sales Enablement Course	1	790



CLOUD, DATA CENTER & VIRTUALIZATION

CISCO CLOUD		Durata	Prezzo (€)
CLDFND	Understanding Cisco Cloud Fundamentals	5	2990
CLDADM	Introducing Cisco Cloud Administration	5	2990
CLDINF	Implementing and Troubleshooting the Cisco Cloud Infrastructure	5	2990
CLDDES	Designing the Cisco Cloud	5	2990
CLDAUT	Automating the Cisco Enterprise Cloud	5	2990
CLDACI	Building the Cisco Cloud with Application Centric Infrastructure	5	2990

CISCO DATA CENTER SWITCHING & UNIFIED COMPUTING		Durata	Prezzo (€)
DCICN	Introducing Cisco Data Center Networking	5	2590
DCICT	Introducing Cisco Data Center Technologies	5	2590
DCUCI	Implementing Cisco Data Center Unified Computing	5	2990
DCII	Implementing Cisco Data Center Infrastructure	5	2990
DCVAI	Implementing Cisco Data Center Virtualization and Automation	5	2990
DCID	Designing Cisco Data Center Infrastructure	5	2990
DCIT	Troubleshooting Cisco Data Center Infrastructure	5	2990
DCIDUC	Designing Cisco Data Center Unified Computing Infrastructure	2	1450
DCITUC	Troubleshooting Cisco Data Center Unified Computing Infrastructure	2	1600
DCNX5K	Configuring Cisco Nexus 5000 Switches	5	3290
DCNX7K	Configuring Cisco Nexus 7000 Switches	5	3290
DCAC9K	Configuring Cisco Nexus 9000 Switches in ACI Mode	5	3290
DCINX9K	Introducing Cisco Nexus 9000 Switches in NX-OS Mode	2	1990
DCMDS	Configuring Cisco MDS 9000 Switches	5	3290
N1KV-VSG *	Cisco VSG and PNSC on Nexus 1000V	2	1690
DCUCS	Configuring Data Center Unified Computing	5	2390
UCUCS	Installing Cisco Unified Communications on Cisco Unified Computing Systems	3	2100

CISCO DATA MANAGEMENT		Durata	Prezzo (€)
ANDMB	Cisco Big Data Analytics, Architecture and Management	4	2990
ANDMA	Advanced Big Data Analytics, Architecture, Management and Applications	5	3290

CISCO OPENSTACK		Durata	Prezzo (€)
OSFU *	OpenStack Fundamentals on Cisco UCS	3	2190
OSUCS *	OpenStack on Cisco UCS Integration with Automated Deployment Tools	2	1490

FLEXPOD		Durata	Prezzo (€)
FPDESIGN	Designing the FlexPod Solution	2	1800
FPIMPADM	Implementing and Administering the FlexPod Solution	3	2700

VERSASTACK		Durata	Prezzo (€)
VSA	VersaStack Administration	2	1900
VSAM	VersaStack for Account Managers	1	950
VSI	VersaStack Implementation	5	4750
VSTD	VersaStack Test Drive	2	1900

CISCO LEARNING SERVICES

CISCO LEARNING SERVICES: COLLABORATION		Durata	Prezzo (\$)
COLLAB250 *	Cisco Meeting Server Intermediate	2	1500
COLLAB350 *	Cisco Meeting Server Advanced	3	2000
HCSI-OB *	Hosted Collaboration Solution Intermediate – Customer On-boarding	4	3500

CISCO LEARNING SERVICES: DATA CENTER		Durata	Prezzo (\$)
C9KNX *	Configuring the Cisco Nexus 9000 in NX-OS Mode	3	3000
CACND *	Configuring ACI in the Cisco Nexus Data Center	4	3000
DCCIAC *	Configuring Cisco Intelligent Automation for Cloud	5	3750

CISCO LEARNING SERVICES: ENTERPRISE NETWORKING		Durata	Prezzo (\$)
IWAN-ESS *	Cisco Intelligent WAN Essentials	5	3000
NSO100 *	Cisco Network Services Orchestrator Foundation	3	2500
NSO101 *	Cisco WAE Implementation with Cisco NSO Integration	4	3750
NSO300 *	Cisco Network Services Orchestrator (NSO) Advanced Design	3	3000

CISCO LEARNING SERVICES: MOBILE INTERNET TECHNOLOGY		Durata	Prezzo (\$)
EPC *	Cisco ASR 5000 EPC Product Suite System Administration and Configuration	4	3750
EPCSuppl *	Cisco ASR 5000 Supplemental EPC Training	1	1250
GGSN *	Cisco ASR 5000 GGSN Administration and Configuration	3	3000
GGSN4D *	Cisco ASR 5000 Comprehensive Four-Day Technical Training, GGSN	4	3750
PDSNHA4D *	Cisco ASR 5000 Comprehensive Four-Day Technical Training, PDSN/HA	4	3750
QPSCT *	Cisco Quantum Policy Suite Core Technologies	5	3750
SGSN *	Cisco ASR 5000 SGSN Administration and Configuration	3	3000
xGSN *	Cisco ASR 5000 xGSN Administration and Configuration	3	3000
xGSNECS4D *	Cisco ASR 5000 Comprehensive Four-Day Technical Training SGSN, GGSN, and ECS	4	3750
xGSNEPC4D *	Cisco ASR 5000 Comprehensive Four-Day Technical Training SGSN, GGSN, and EPC	4	3750
SPLTE *	Implementing Cisco Service Provider Mobility LTE Networks	5	4000

CISCO LEARNING SERVICES: NETWORK MANAGEMENT		Durata	Prezzo (\$)
MENPI *	Managing Enterprise Networks with Cisco Prime Infrastructure	5	4500

CISCO LEARNING SERVICES: COLLABORATION		Durata	Prezzo (\$)
CPT *	Cisco ONS 15454 Carrier Packet Transport	5	3750
OPT200 *	Cisco Optical Technology Intermediate	3	3000
OPT300 *	Cisco Optical Technology Advanced	3	3000
SONET *	Cisco ONS Time Division Multiplexing (TDM) SONET Release 9.2	5	3750
NCS2k *	Cisco NCS 2000 Series Deploying 96-Channel Flex Spectrum	3	3000

CISCO LEARNING SERVICES: PRIME NETWORK MANAGEMENT		Durata	Prezzo (\$)
CPP *	Cisco Prime Provisioning	5	4000
IPAM *	Cisco Prime Internet Protocol Address Management	3	3000
PCA *	Cisco Prime Collaboration Assurance	2	2000
PCP *	Cisco Prime Collaboration Provisioning	2	2000
PNR *	Cisco Prime Network Registrar	4	3750

CISCO LEARNING SERVICES: PRIME NETWORK MANAGEMENT (CONT...)		Durata	Prezzo (\$)
CPP *	Cisco Prime Provisioning	5	4000
IPAM *	Cisco Prime Internet Protocol Address Management	3	3000
PCA *	Cisco Prime Collaboration Assurance	2	2000
PCP *	Cisco Prime Collaboration Provisioning	2	2000
PNR *	Cisco Prime Network Registrar	4	3750

CISCO LEARNING SERVICES: ROUTING AND METRO ETHERNET		Durata	Prezzo (\$)
ASR1K *	ASR 1000 Series Essentials	4	3750
ASR903E *	Cisco ASR 903 Essentials	3	3000
ASR9KE *	Cisco Aggregation Services Router 9000 Series Essentials	5	4500
CRS3E *	Cisco CRS-3 Carrier Routing System Essentials	5	4500
DMTXR *	Deploy, Maintain, and Troubleshoot Cisco IOS XR	5	4500
IIE2k *	Implementing and Managing Cisco IE 2000 and IE 3000 Industrial Ethernet Switches	3	3000
IMTXR *	Implementing and Maintaining Cisco Technologies Using IOS XR	5	4500
UCMCS9K *	Understanding and Configuring MEF Certified Services on the Cisco ASR 9000	5	4500
XR12KE *	Cisco XR 12000 Series Essentials	5	4500

CISCO LEARNING SERVICES: SECURITY		Durata	Prezzo (\$)
Firepower200 *	Securing Networks with Cisco Firepower Threat Defense	5	4000
SECUR201 *	Implementing an Integrated Threat Defense Solution	2	2500
SSFIPS *	Securing Networks with Cisco Firepower Next-Generation IPS	4	4000
SSFRULES *	Securing Cisco Networks with Snort Rule Writing Best Practices	2	3000
SSFAMP *	Protecting against Malware Threats with Cisco AMP for Endpoints	3	3000
SSFSNORT *	Securing Cisco Networks with Open Source Snort	4	4000

CISCO LEARNING SERVICES: SERVICE PROVIDER MOBILITY		Durata	Prezzo (\$)
LTE201 *	Cisco Service Provider Mobility Foundation and Intermediate LTE	5	3750

CISCO LEARNING SERVICES: SERVICE PROVIDER ROUTING		Durata	Prezzo (\$)
IOSXR100 *	Introduction to Cisco IOS XR	2	2000
IOSXR200 *	Cisco IOS XR System Administration	3	2000
IOSXR201 *	Cisco IOS XR Basic Troubleshooting	1	1250
IOSXR301 *	Cisco IOS XR Layer 3 VPN Implementation and Verification	2	1500
IOSXR302 *	Cisco IOS XR Multicast Routing Implementation and Verification	2	1500
MOBBKHL300 *	Deploying Cisco Service Provider Mobile Backhaul Solutions	4	2000
SEGRTE201 *	Implementing Segment Routing on Cisco IOS XR	4	3750

CISCO LEARNING SERVICES: SERVICE PROVIDER VIDEO		Durata	Prezzo (\$)
ECSF *	Cisco Explorer Controller Suite Foundation Training	2	999
ENCOPS *	Cisco Encoder D9036 Operations Training	2	2000
PVUADM *	Cisco PowerVu Administration and Troubleshooting Training	5	3750
PVUOPS *	Cisco PowerVu Operations Training	2	2000
ROSANMSF *	Cisco ROSA Network Management System Foundation	4	3250
SPVTGIPTV *	Cisco Service Provider Video Technology System and Product Training	5	3750
DCMF *	Cisco Digital Content Manager Foundation	2	2000
DCMI *	Cisco Digital Content Manager Intermediate Training	3	3500
DTACS *	Operating a Cisco DTA Control System	2	2000
ECF *	Cisco Explorer Controller (EC) Foundation Training	5	3500

Certificazioni Cisco

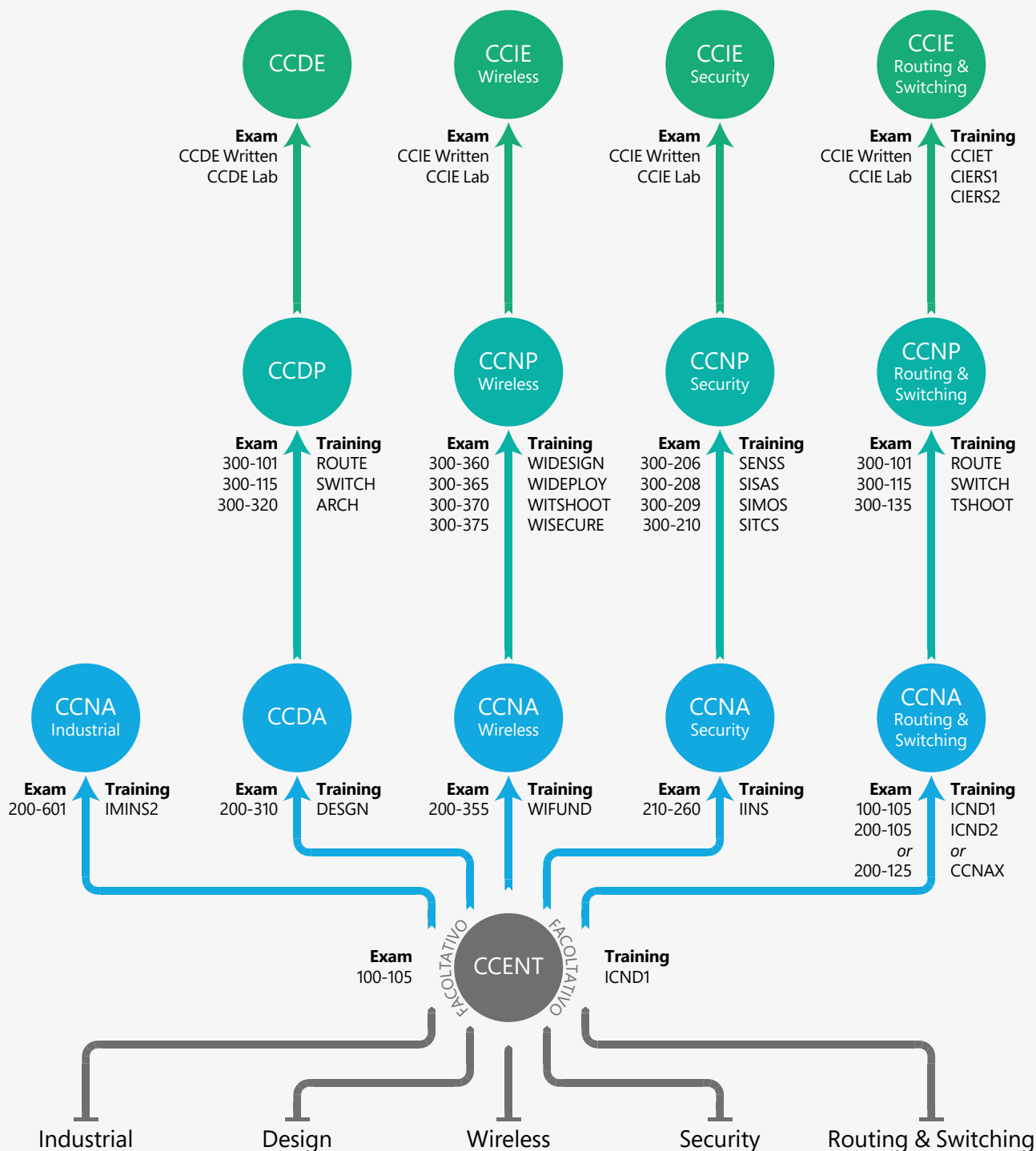
Le certificazioni Cisco, ampiamente richieste e rispettate in tutto il mondo, dimostrano il livello di conoscenza e competenza degli specialisti che le conseguono.

Percorsi di Certificazione: I percorsi di certificazione Cisco coprono dieci aree tecnologiche:

Cloud, Collaboration, Cyber Ops, Data Center, Design, Industrial / IoT, Routing & Switching, Security, Service Provider e Wireless.

Livelli di Certificazione: le certificazioni Cisco sono strutturate su quattro livelli:

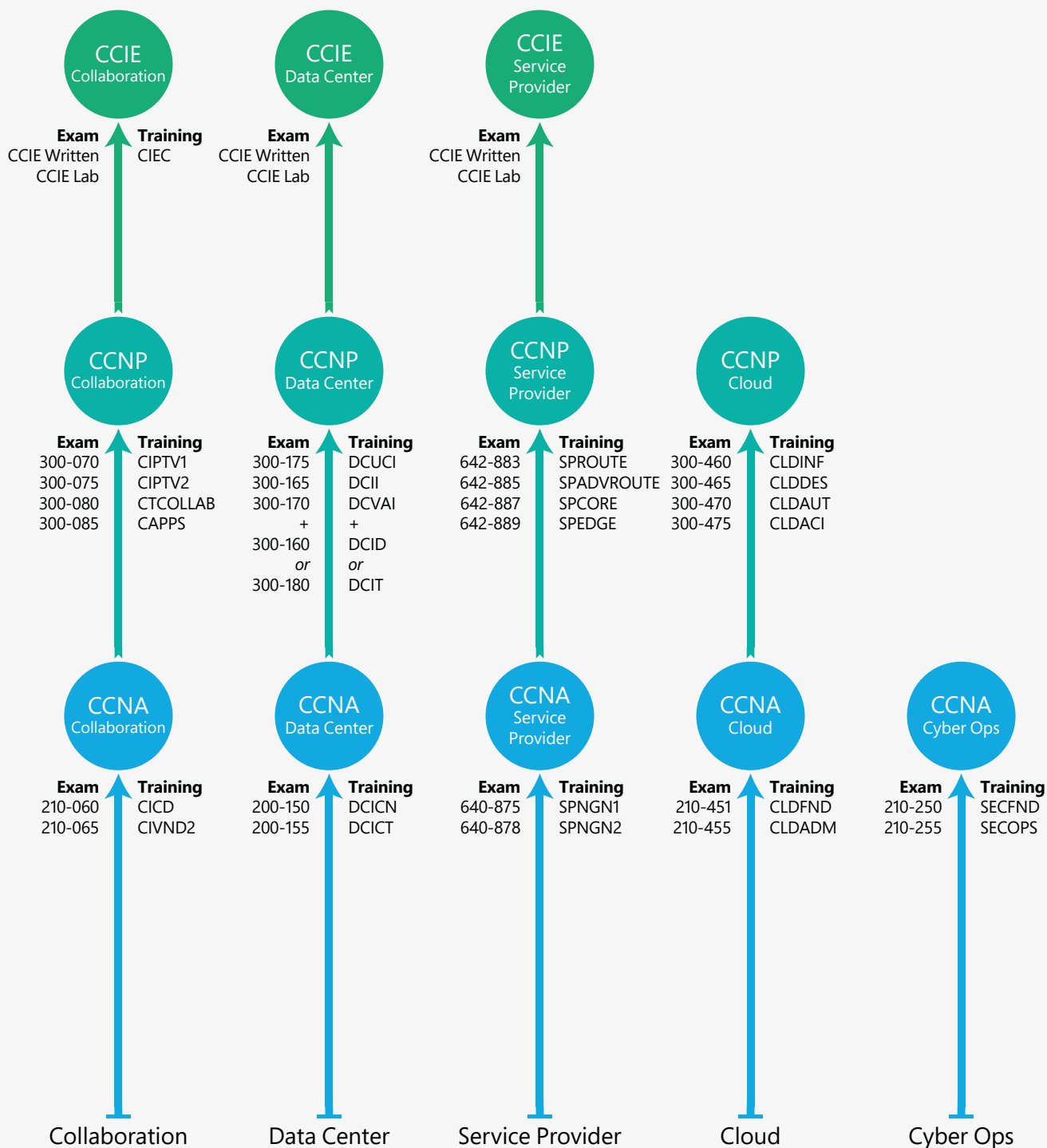
Entry, Associate, Professional ed Expert, il massimo livello di certificazione per i professionisti IT.



Cisco Channel Partner Program

Basandosi sugli obiettivi e sulle strategie di business individuali dei propri clienti, Fast Lane analizza le esigenze formative e, grazie alla pianificazione congiunta di un piano formativo personalizzato, consente alle aziende di ottenere le qualifiche necessarie per tutti i livelli di certificazione del Cisco Channel Partner Program.

I dettagli sono disponibili sul sito: www.flane.it/ciscochannelpartner



In qualità di NetApp Authorized Learning Partner, Fast Lane offre, in esclusiva per l'Italia, tutta la formazione ufficiale necessaria al conseguimento delle competenze di progettazione ed implementazione di sistemi storage NetApp.

NETAPP PLATFORM OS		Durata	Prezzo (€)
BNCA	Basic NetApp Configuration and Administration	2	1800
D7ADM	Data ONTAP 7-Mode Administration	5	4500
ANCDABC87	Accelerated NCDA Boot Camp Data ONTAP 7-Mode	5	4500
ONTAP9ADM	ONTAP 9 Cluster Administration	3	2700
CDOTDP9	ONTAP 9 Cluster Administration and Data Protection Bundle	5	4500
PERFCDOT	Performance Analysis on Clustered Data ONTAP	3	2700
NAASD	NetApp Architecture & Storage Design Workshop	5	4500
NETAPP SAN		Durata	Prezzo (€)
SANIMP	Data ONTAP SAN Implementation	3	2700
NETAPP PROTOCOLS		Durata	Prezzo (€)
CIFSAD	ONTAP SMB Administration	1	900
NFSAD	ONTAP NFS Administration	1	900
NETAPP E-SERIES		Durata	Prezzo (€)
CMESERIES *	Configuring and Monitoring NetApp E-Series and EF-Series Storage Systems	4	3600
HYBRID CLOUD		Durata	Prezzo (€)
INTHCDF	Integrating Hybrid Clouds with NetApp Data Fabric	4	3600
NETAPP DATA PROTECTION		Durata	Prezzo (€)
DATAPROT9	ONTAP 9 Data Protection Administration	2	1800
OCSA *	ONTAP Compliance Solution Administration	1	900
SPSA	SnapProtect Solution Administration	2	1800
NETAPP MANAGEMENT SOFTWARE		Durata	Prezzo (€)
AOCMCDOT *	Administration of OnCommand Unified Manager and Integrated Solutions	2	1800
CCWWFA *	Creating and Customizing Workflows Using OnCommand Workflow Automation	2	1800
OCIBI *	OnCommand Insight: Business Insights	2	1800
APPLICATIONS ON NETAPP STORAGE		Durata	Prezzo (€)
MSEXC *	Implementing Microsoft Exchange on NetApp Storage Systems	3	2090
MSSQL *	Implementing Microsoft SQL Server on NetApp Storage Systems	3	2700
NETAPP VIRTUALIZATION		Durata	Prezzo (€)
IMPMSHV	Implementing Microsoft Hyper-V on Data ONTAP	2	1800
IMPVMVS	Implementing VMware vSphere on Data ONTAP	3	2700
VVNA	VMware vSphere on NetApp	5	4500
FLEXPOD		Durata	Prezzo (€)
FPDESIGN	Designing the FlexPod Solution	2	1800
FPIMPADM	Implementing and Administering the FlexPod Solution	3	2700
NETAPP PARTNER TRAINING		Durata	Prezzo (€)
CATSP	ONTAP Troubleshooting	4	3600
COIW	Clustered Data ONTAP Installation Workshop	3	1800
MCCIIW *	ONTAP MetroCluster Installation	2	1800

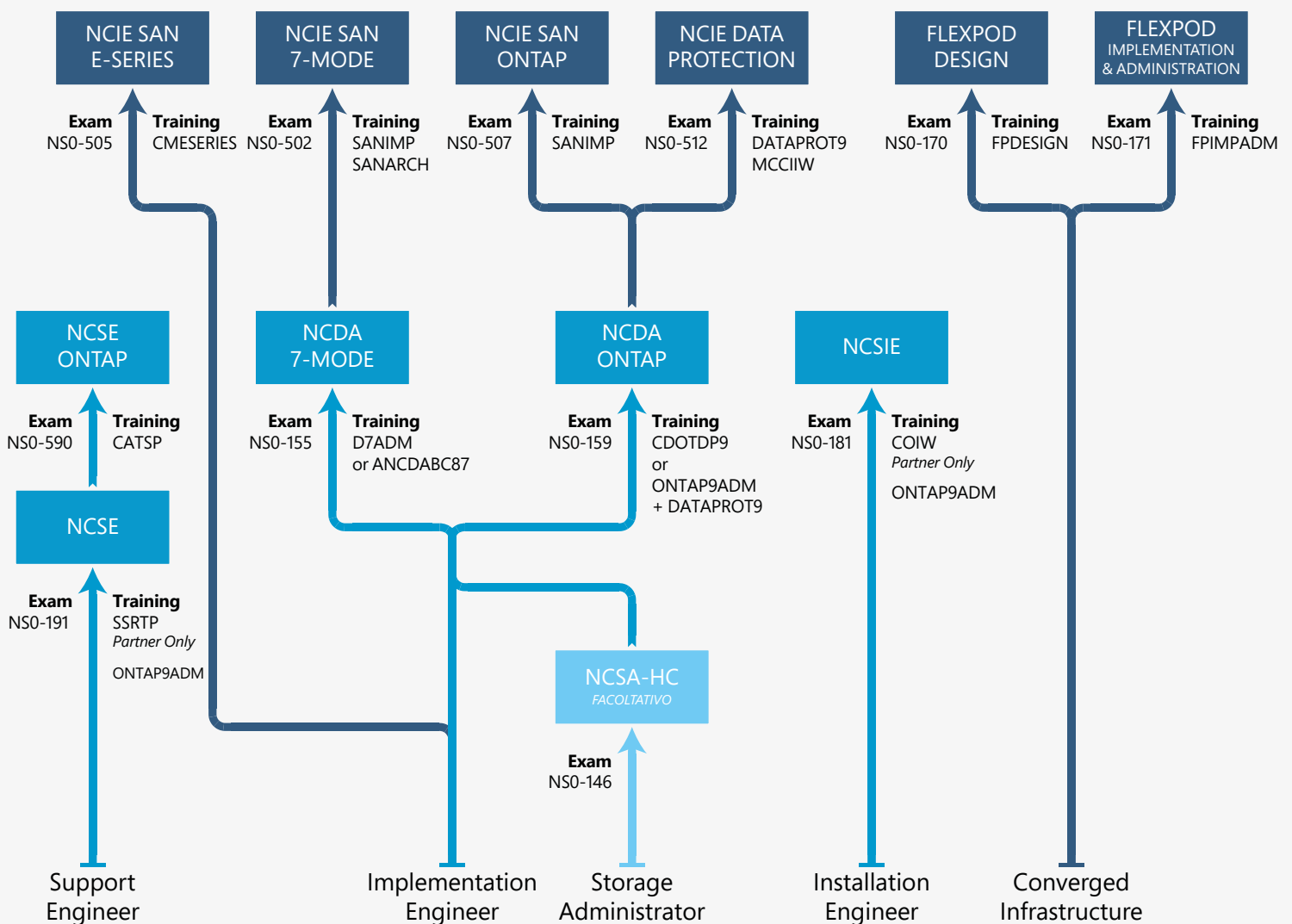
Laboratori NetApp Storage & Data Center

Fast Lane offre ambienti di laboratorio unici per le soluzioni di storage NetApp, completamente virtualizzati e basati sulle architetture FlexPod, che consentono ad ogni partecipante di ottenere un'esperienza pratica nell'installazione, configurazione e risoluzione di problemi realmente riscontrabili.

Certificazioni NetApp

Le specializzazioni e certificazioni NetApp permettono di differenziare il proprio business e di offrire valore aggiunto ai propri clienti, di espandere le conoscenze e competenze per incrementare i margini, ottenere nuovi livelli di profitto e fidelizzare i propri clienti.

Le conoscenze e le competenze ottenute grazie alle specializzazioni, all'accreditamento e alle certificazioni NetApp consentono di portare il proprio business su nuovi livelli, superando la concorrenza.



In qualità di VMware Authorized Training Center (VATC), Fast Lane offre il programma di formazione ufficiale che permette di acquisire le competenze teoriche e tecniche sulle soluzioni di virtualizzazione VMware. Tutti i corsi hanno un forte orientamento all'acquisizione di competenze pratiche attraverso l'utilizzo di laboratori reali e all'avanguardia, e consentono di sostenere l'esame per le certificazioni VMware. I corsi sono tenuti da docenti certificati (VCI) con molti anni di esperienza professionale ed una conoscenza completa dei prodotti VMware.



Fast Lane è 'VMware EMEA Education Partner of the Year 2017'

VMWARE VSPHERE		Durata	Prezzo (€)
VDW	VMware vSphere: Design Workshop	3	1800
VICM	VMware vSphere 6: Install, Configure, Manage	5	2950
VICMOSFT	VMware vSphere: Install, Configure, Manage plus Optimize and Scale Fast Track	5	3860
VICMVSFT	VMware vSphere: Install, Configure, Manage plus vSAN Fast Track	5	3860
VIWN	VMware vSphere 5.5 to 6.5: What's New	3	1690
VOS	VMware vSphere: Optimize and Scale	5	2750
VOS-VSTS-FT	VMware vSphere: Optimize and Scale plus Troubleshooting Fast Track	5	3860
VSDDFT *	VMware vSphere: Design and Deploy Fast Track	5	3900
VSO	VMware vSphere: Skills for Operators	2	1300
VSPSA	VMware vSphere: Skills for Public Sector Administrators	5	2500
VSTS	VMware vSphere 6.5: Troubleshooting Workshop	5	2750
VVFT	VMware vSphere: Fast Track	5	3900

VMWARE DESKTOP VIRTUALIZATION		Durata	Prezzo (€)
UH6H7	VMware Horizon 7: What's New [V6.x to V7.x]	3	1500
VAVAUPM	VMware App Volumes: Application and User Profile Management	3	1500
VHDDP	VMware Horizon: Design and Deploy	5	2500
VHDW	VMware Horizon 7: Design Workshop	3	1660
VHICMAVFT	VMware Horizon 7: Install, Configure, Manage plus App Volumes Fast Track	5	3860
VHSPSA	VMware Horizon 7: Skills for Public Sector Administrators	5	2500
VHTPO	VMware Horizon 7: Troubleshooting and Performance Optimization	5	2750
VHVICM	VMware Horizon 7: Install, Configure, Manage	5	2950
VMICM	VMware Mirage: Install, Configure, Manage	3	1300
VWODM	VMware Workspace ONE: Deploy and Manage	4	2010

VMWARE VCENTER		Durata	Prezzo (€)
VMICM	VMware vCenter Configuration Manager: Install, Configure, Manage	3	1655
VCODW	VMware vCenter Orchestrator: Develop Workflows	3	1655
VCOPS	VMware vCenter Operations Manager: Analyze and Predict	2	1000
VSRM	VMware Site Recovery Manager: Install, Configure, Manage v6.1	2	1300

VMWARE VCLLOUD		Durata	Prezzo (€)
CADFT	VMware Cloud Automation: Design and Deploy Fast Track	5	2750
VCDICM	VMware vCloud Director: Install, Configure, Manage	5	2500
VCNCD	VMware vCloud NFV with vCloud Director	5	2500
VCOE	VMware Cloud Orchestration and Extensibility	5	2750

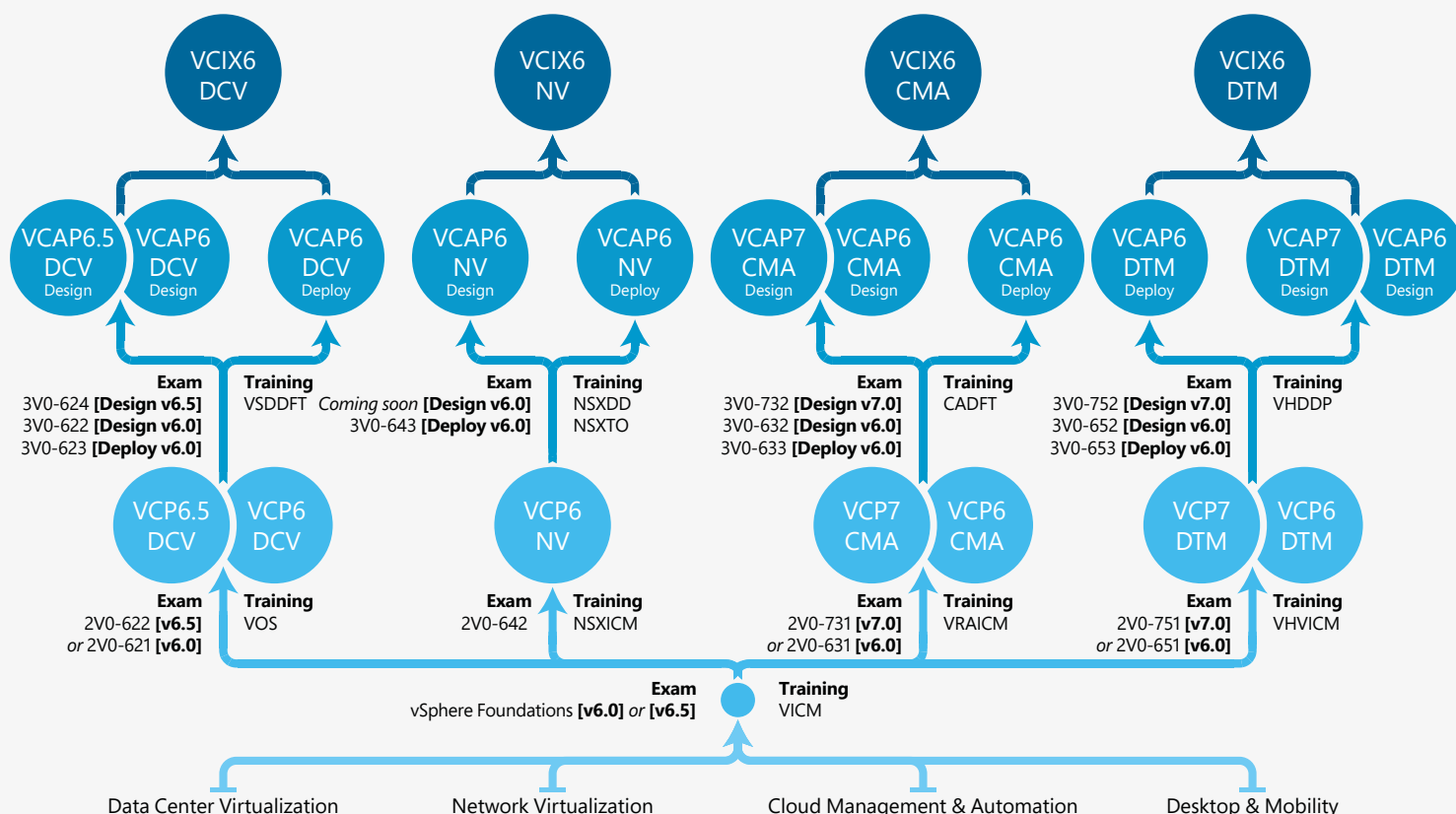
VMWARE VREALIZE		Durata	Prezzo (€)
DCAROS	Data Center Automation with vRealize Orchestrator and vSphere PowerCLI	5	2500
VRAICM	VMware vRealize Automation: Install, Configure, Manage	5	2500
VRLIDM	VMware vRealize Log Insight: Deploy and Manage	3	1500
VROMICM	VMware vRealize Operations: Install, Configure, Manage	5	2500
VROMOPS	VMware vRealize Operations Manager for Operators	2	1000

VMWARE SOFTWARE-DEFINED DATA CENTER (SDDC)		Durata	Prezzo (€)
NSXDD	VMware NSX: Design and Deploy	5	2750
NSXFT	VMware NSX for Internetworking Experts Fast Track	5	3740
NSXICM	VMware NSX: Install, Configure, Manage	5	2500
NSXICMTOFT	VMware NSX: Install, Configure, Manage plus Troubleshooting & Operation Fast Track	5	3860
NSXMS	NSX Microsegmentation	3	1500
NSXTO	VMware NSX: Troubleshooting and Operations	5	2750
SANPO6	VMware vSAN: Production Operations [V6.x]	3	1500
SOSDDC	Security Operations for the Software-Defined Data Center	5	2500
VSDM	VMware vSAN: Deploy and Manage [6.6]	3	1500
VSDMVSTW	VMware vSAN: Deploy and Manage plus VMware vSAN: Troubleshooting Workshop	5	2750
VSTW	VMware vSAN: Troubleshooting Workshop	2	1100

AIRWATCH		Durata	Prezzo (€)
AWBC	VMware AirWatch: Bootcamp	4	2010
AWCD	VMware AirWatch: Configure and Deploy Integrated Solutions	2	1000
AWCM	VMware AirWatch: Configure and Manage	2	1000
AWID	VMware AirWatch: Install and Deploy On-Premise Solutions	1	550
VIMDMA	VMware Identity Manager: Deploy and Manage with AirWatch	2	1000
VIVIM	VMware AirWatch: Integrating with VMware Identity Manager	1	500

Certificazioni VMware

Il VMware Certified Professional Program è progettato per tecnici (partner, utenti finali, rivenditori e consulenti) che vogliono dimostrare le proprie competenze sulle infrastrutture virtuali ed aumentare il proprio potenziale per un sicuro avanzamento di carriera. I percorsi di certificazione sono stati modellati tenendo conto di due parametri: il livello di competenza (Associate, Professional, Expert, Design Expert) e la specifica tecnologia d'interesse (Data Center Virtualization, Cloud Management & Automation, Network Virtualization e Desktop & Mobility), secondo lo schema seguente:



Gli specialisti IT Fast Lane, grazie alla loro vasta esperienza e competenza, sviluppano corsi base ed avanzati sulle tecnologie d'avanguardia.

I corsi Fast Lane soddisfano ogni esigenza formativa, sia dei neofiti sia dei professionisti IT in ambito Networking, Voice, Cloud, Data Center, Programming, Development, Security, Hacking e Wireshark/Packet Analysis. Inoltre, i laboratori utilizzati nei corsi sono studiati per assicurare agli studenti l'acquisizione delle competenze necessarie a superare problematiche reali riscontrabili in ambienti lavorativi.

NETWORKING / VOICE

NETWORK BASICS		Durata	Prezzo (€)
NWFITA	Fondamenti di Networking e TCP/IP	5	1950
TTCP	Troubleshooting TCP/IP Fundamentals	2	860
ETHERNET	Architettura, configurazione e ricerca guasti di una moderna LAN Ethernet	5	2195
LISP *	Advanced LISP Workshop	3	2390
SFUN	SAN and Storage Fundamentals	5	2950

VOICE / NGN		Durata	Prezzo (€)
VOIP	VoIP in Enterprise and Service Provider Networks	5	2150
SIP	Session Initiation Protocol	3	1490

INTERNET OF THINGS (IOT)		Durata	Prezzo (€)
IOT	Internet of Things (IoT) Basics	1	790
IOT-PB-WS *	IoT Practice Builder Workshop	2	1950
IOT-CE-WS *	IoT Customer Engagement Workshop	5	2990

BIG DATA		Durata	Prezzo (€)
BDF	Big Data Fundamentals	2	1050

VENDOR-NEUTRAL IPV6 TRAINING		Durata	Prezzo (€)
IPv6FUN	IPv6 Fundamentals	4	2990
IPv6M	IPv6 for Managers	1	790
IPv6PRAC	IPv6 Hands-On Workshop	4	2590

CLOUD, DATA CENTER & VIRTUALIZATION

MULTI-VENDOR DATA CENTER & CLOUD COMPUTING		Durata	Prezzo (€)
CLOUD	Cloud Computing Overview	1	590
CLSEC	Sicurezza e privacy nell'era del Cloud Computing	3	1350
VIRTPCC	Introduzione alle tecnologie di virtualizzazione e al Private Cloud Computing	5	1850
ISV	Introduzione alle Soluzioni di Virtualizzazione	2	980
IDC	Data Center Infrastructure	4	1990

SECURITY / HACKING

SECURITY & ANTI-HACKING		Durata	Prezzo (€)
TSRW	Tecnologia e sicurezza delle reti Wireless	3	1350
SECNS	Security for Network & System Administrators	4,5	2650
ETHICAL HACKING		Durata	Prezzo (€)
AVA1	Introduzione al Vulnerability Assessment / Penetration Testing	5	2690
APT1	Penetration Testing	5	2690
AWAPT2	Sicurezza delle Applicazioni Web	5	2990
AREXP2	Reverse Engineering ed Exploiting Avanzato	5	2990
AMA2	Malware Analysis	5	2990
COMPUTER FORENSICS		Durata	Prezzo (€)
COHFI	Computer Hacking Forensic Investigation	5	2800
INFORMATION SECURITY MANAGEMENT		Durata	Prezzo (€)
CISSP-IT	Certified Information System Security Professional	5	2990
IDPS	Intrusion Detection Prevention Systems	3	1800
DRPCO	Il Disaster Recovery e Piano di Continuità Operativo PCO	3	1800
REBIA	Risk Evaluation e Business Impact Analysis	3	1800
RISK	Risk Management - Metodologia e Fasi della Gestione del Rischio	3	1800
ICT GOVERNANCE		Durata	Prezzo (€)
C-SECADS-A	Corso Amministratori di sistema	0,5	250
SEC110	Introduzione alla sicurezza informatica	1	300
SEC111	L organizzazione della Sicurezza delle informazioni	3	900
SEC112	La corretta gestione dei beni informatici aziendali	1	500
SEC113	Metodologie per l'analisi dei rischi	1	500
SEC116	Business Continuity and Disaster Recovery	2	1000
SEC118	Norme e standard della Sicurezza ICT	1	500
SEC119	ISO 27001 La normativa e il sistema di gestione per la sicurezza delle informazioni	1	500
SEC200	Best Practices ICT	2	1000
SECUSERS-A	Corso Security for User	0,5	150



WIRESHARK / PACKET ANALYSIS

WIRESHARK / PACKET ANALYSIS		Durata	Prezzo (€)
PAW	Packet Analysis with Wireshark Analyzer	2	990
APAW	Advanced Packet Analysis with Wireshark Analyzer	3	1590
PAPW	Packet Analysis Power Workshop	5	2490

PROGRAMMING / DEVELOPMENT

JAVA ENTERPRISE EDITION		Durata	Prezzo (€)
JSECB	Java SE: Concetti base - Introduzione alla programmazione in linguaggio Java	5	2500
JSPS	JSP e Servlet - Introduzione allo sviluppo di applicazioni enterprise lato server	4	2000
ASIF	Apache Struts - Introduzione all'uso dei framework	3	1500
JSF	Java Server Faces	3	1500
SFI	Spring Framework - Introduzione	3	1500
E3J	Introduzione ai concetti di Enterprise Java Bean e panoramica Java Persistence Api	5	2500
JWEB	Web Services - Jax WS e altri standard	3	1500
PJEE	Architettura JEE, principali tecniche di programmazione, frameworks e standard	5	2500

ORACLE		Durata	Prezzo (€)
ORDBAM1	Oracle: Database Administration Fundamentals I	5	1750
ORDBAM2	Oracle: Database Administration Fundamentals II	5	1750
ORPLS0	Oracle: Nozioni Fondamentali di SQL	2	700
ORPLS2	Oracle: Programmare con PL/SQL	5	1750

PYTHON		Durata	Prezzo (€)
PYTHON	Programmazione Python	5	1600

SOCIAL NETWORK		Durata	Prezzo (€)
MOBSOCIN-A	Enterprise Social Networking & Web: Opportunities and Challenges	2	600
MOBSOCMA-A	Social Network per sviluppatori	3	900

SVILUPPO MOBILE ENTERPRISE		Durata	Prezzo (€)
MOBANIN-A	Android SDK	3	900
MOBARCH-A	Architetture e sviluppo di soluzioni in campo mobile	3	900
ANDR01	Android Base Course	5	1500
ANDR02	Android Intermediate Course	3	900
FEND01	Frontend Base Course	5	1500
FEND02	Frontend Intermediate Course	5	1500
FEND03	Frontend Advanced Course	5	1500
MOBARC01	Mobile Architecture	1	300
IOSOBJC01	iOS - Object C Base Course	5	1500
IOSOBJC02	iOS - Object C Intermediate Course	3	900
PHP	PHP Base Course	5	1500
WINPBASE01	Windows Phone Base Course	5	1500

Il programma di formazione e di certificazione Red Hat aiuta i professionisti a dimostrare le proprie conoscenze e abilità, offrendo, inoltre, ai datori di lavoro un sistema significativo per individuare o formare professionisti qualificati. I corsi sono corredati di documentazione ufficiale e gli istruttori sono tutti esperti certificati Red Hat / JBoss.

RED HAT SYSTEM ADMINISTRATION

RED HAT CORE SYSTEM ADMINISTRATION		Durata	Prezzo (€)
RH124	Red Hat System Administration I	5	2000
RH134	Red Hat System Administration II	4	2000
RH135	Red Hat System Administration II + EX200	5	2312
RH199	RHCSA Rapid Track Course	4	2240
RH200	RHCSA Rapid Track Course + EX200	5	2538
RH254	Red Hat System Administration III	4	2000
RH255	Red Hat System Administration III + EX200 & EX300	5	2744
RH299	RHCE Certification Lab	4	2240
RH300	RHCE Certification Lab + EX200 & EX300	5	2970

RED HAT ADVANCED SYSTEM ADMINISTRATION		Durata	Prezzo (€)
RH403	Red Hat Satellite 6 Administration	4	3280
RH404	System Management with Red Hat Satellite 6 with Expertise Exam + EX403	5	3590
RH413	Red Hat Security and Server Hardening	4	2840
RH414	Red Hat Security and Server Hardening + EX413	5	3168
RH436	Red Hat High Availability Clustering	4	3280
RH437	Red Hat High Availability Clustering + EX436	5	3590
RH442	Red Hat Enterprise Performance Tuning	4	2840
RH443	Red Hat Enterprise Performance Tuning + EX442	5	3168

RED HAT CLOUD

RED HAT OPENSTACK		Durata	Prezzo (€)
CL110	Red Hat OpenStack Administration I	5	2000
CL210	Red Hat OpenStack Administration II	4	2160
CL211	Red Hat OpenStack Administration II + EX210	5	2515
CL310	Red Hat OpenStack Administration III	4	2160
CL311	Red Hat OpenStack Administration III + EX310	5	2515

RED HAT CLOUD & DATA CENTER		Durata	Prezzo (€)
CL220	Red Hat CloudForms Hybrid Cloud Management	4	2160
CL221	Red Hat CloudForms Hybrid Cloud Management + EX220	5	2515
RH236	Red Hat Cluster Storage Administration	3	2460
RH237	Red Hat Gluster Storage Administration + EX236	4	2803
RH318	Red Hat Virtualization	4	2840
RH319	Red Hat Virtualization + EX318	5	3168
RH342	Red Hat Linux Diagnostics and Troubleshooting	4	2840
RH343	Red Hat Linux Diagnostics and Troubleshooting + EX342	5	3168

RED HAT JBOSS MIDDLEWARE

JBOSS APPLICATION ADMINISTRATION & DEVELOPMENT		Durata	Prezzo (€)
JB183	Red Hat Application Development I: Programming in Java EE	4	1600
JB248	Red Hat JBoss Application Administration I	5	2000
JB348	Red Hat JBoss Application Administration II	4	2520

JBOSS APPLICATION PLATFORM & ENTERPRISE APPLICATION DEVELOPMENT		Durata	Prezzo (€)
JB421	Camel Development with Red Hat JBoss Fuse	4	2520
JB422	Camel Development with Red Hat JBoss Fuse + EX421	4	2801
JB427	Developing Workflow Applications with Red Hat JBoss BPM Suite	3	1890
JB428	Developing WorkFlow Applications with Red Hat JBoss BPM Suite + EX427	4	2209
JB435	Enterprise Service Bus Deployment with Red Hat JBoss Fuse	2	1260
JB439	Red Hat JBoss Fuse Rapid Track	5	3150
JB440	Red Hat JBoss AMQ Administration	2	1260
JB441	Red Hat JBoss AMQ Administration + EX440	3	1651
JB450	Red Hat JBoss Data Virtualization Development	3	1890
JB451	Red Hat JBoss Data Virtualization Development + EX450	4	2209
JB453	Red Hat JBoss Data Grid Development	4	2520
JB461	Authoring Rules with Red Hat JBoss BRMS	3	1890
JB463	Developing Rules Applications with Red Hat JBoss BRMS	3	1890
JB465	Implementing Red Hat JBoss BRMS	4	2520
JB466	Implementing Red Hat JBoss BRMS + EX465	5	2801
JB501	Building Advanced Red Hat Enterprise Applications	4	2520

RED HAT DEVOPS

RED HAT DEVOPS		Durata	Prezzo (€)
CEPH125	Red Hat Ceph Storage Architecture and Administration	4	2000
DO180	Introduction to Containers, Kubernetes, and Red Hat OpenShift	2	1080
DO280	Red Hat OpenShift Administration I	3	1620
DO281	Red Hat OpenShift Administration I + EX280	4	1997
DO288	Red Hat OpenShift Development I: Containerizing Applications	3	1620
DO290	Red Hat OpenShift Enterprise Development	3	1620
DO380	Red Hat OpenShift Administration II: High Availability	4	2160
DO405	Configuration Management with Puppet	4	2160
DO406	Configuration Management with Puppet + EX405	5	2515
DO407	Automation with Ansible I	4	2160
DO408	Automation with Ansible I + EX407	5	2515
DO409	Automation with Ansible II: Ansible Tower	2	1080



Red Hat Koala

Red Hat Koala consente l'erogazione di sessioni d'esame individuali e rappresenta una comoda alternativa alla tradizionale erogazione di gruppo in aula degli esami Red Hat / JBoss.

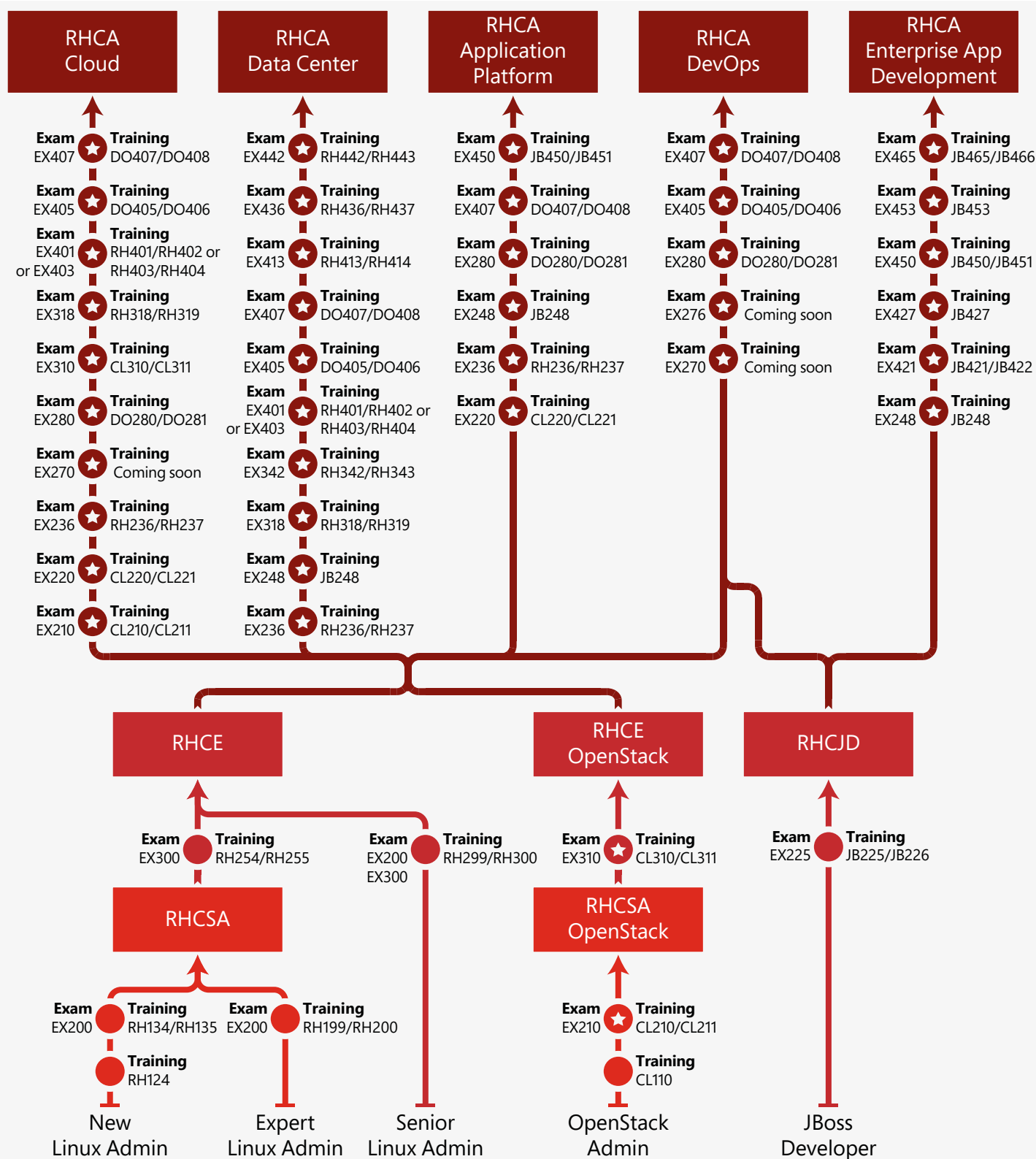
Il Red Hat Koala è disponibile nelle sedi di Milano e Roma.

Certificazioni Red Hat / JBoss

Il programma di certificazione Red Hat aiuta i professionisti a dimostrare le proprie conoscenze e abilità e offre ai datori di lavoro un sistema significativo per individuare o formare professionisti qualificati.

Red Hat Certified Specialist (RHCS)

Il superamento di un esame contrassegnato con una ★ garantisce l'ottenimento di una specializzazione Red Hat, denominata Red Hat Certified Specialist (RHCS). Per ottenere la certificazione Red Hat Certified Architect (RHCA) di tipo generico bisogna essere in possesso di una certificazione RHCE o RHCJD ed ottenere 5 RHCS. Se, invece, l'obiettivo è di ottenere una RHCA di tipo specialistico è necessario scegliere gli esami corrispondenti alla specializzazione di proprio interesse, come illustrato nel grafico sottostante. Una volta conseguito il livello di RHCA è possibile superare altri esami, al fine di ottenere ulteriori Certificate of Expertise ed incrementare il proprio livello di RHCA.



Amazon Web Services



Fast Lane, in qualità di APN Training Partner, offre la formazione ufficiale AWS.


I corsi AWS consentono di acquisire competenze relative al cloud ed ottenere la fiducia di colleghi, datori di lavoro, partner e clienti. I corsi sono tenuti da docenti accreditati da AWS che aiutano gli studenti ad arricchire le proprie conoscenze e ad ottenere le competenze necessarie per raggiungere gli obiettivi individuali ed aziendali.

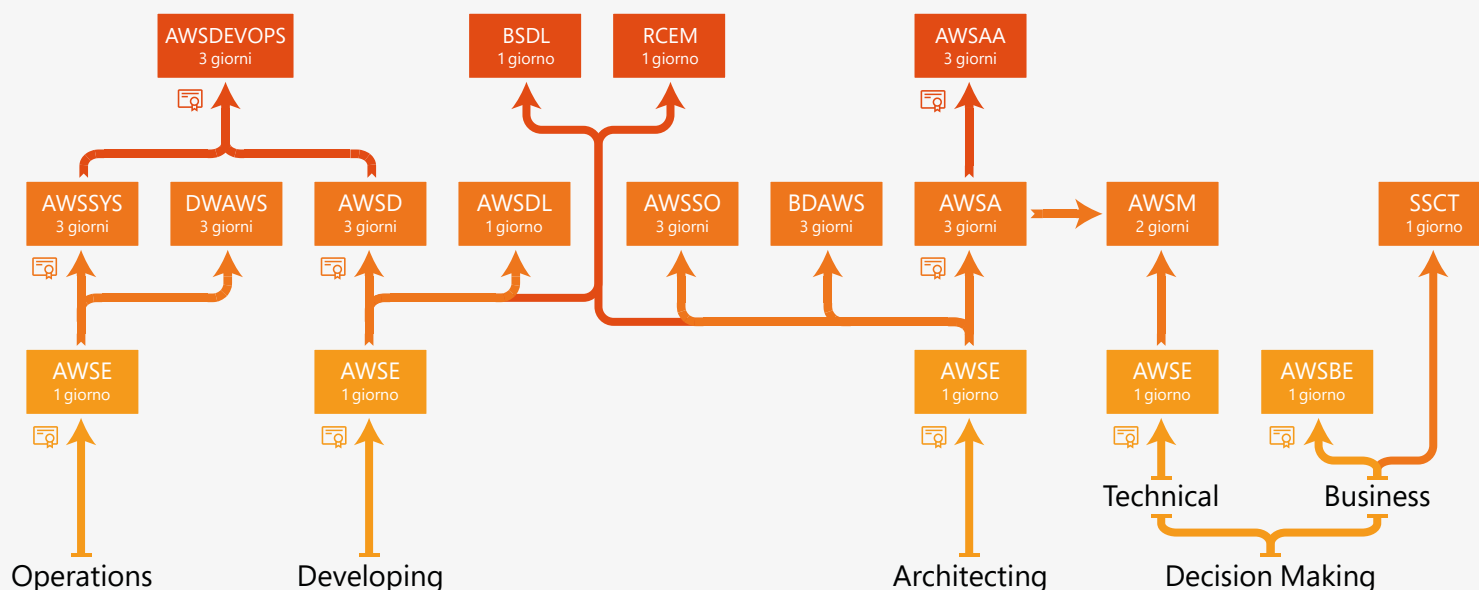
FORMAZIONE DI LIVELLO INTRODUTTIVO		Durata	Prezzo (€)
AWSE	AWS Technical Essentials	1	450
AWSBE	AWS Business Essentials	1	450

FORMAZIONE BASATA SUL RUOLO		Durata	Prezzo (€)
AWSA	Architecting on AWS	3	1350
AWSD	Developing on AWS	3	1350
AWSSYS	Systems Operations on AWS	3	1350
AWSAA	Advanced Architecting on AWS	3	1350
AWSDEVOPS	DevOps Engineering on AWS	3	1350
ACSAA	AWS Certified Solutions Architect - Associate Certification Workshop	1	350
ACSAP	AWS Certified Solutions Architect - Professional Certification Workshop	1	450

FORMAZIONE SPECIALISTICA		Durata	Prezzo (€)
SSCT	Secrets to Successful Cloud Transformations	1	540
AWSM	Migrating to AWS	2	900
AWSSO	Security Operations on AWS	3	1350
BDAWS	Big Data on AWS	3	1350
DWAWS	Data Warehousing on AWS	3	1350
AWSDL	Deep Learning on AWS	1	540
AWSSRVLESS-E	Serverless on AWS Overview	1	540
AWSSRVLESS-A	Serverless Development on AWS	3	1450
BSDL	Building a Serverless Data Lake	1	540
RCEM	Running Container-Enabled Microservices on AWS	1	540

Qual'è il percorso formativo ideale e consigliato da AWS?

Il percorso formativo AWS si articola sulla base del ruolo svolto in azienda: Architecting, Developing, Operations e Decision Making (a sua volta suddiviso in Technical e Business). La formazione AWS è suddivisa in tre livelli: il primo, il livello **base**, rappresenta una panoramica delle soluzioni AWS; i livelli **intermedio** ed **avanzato** includono, invece, sia i corsi suddivisi per funzione lavorativa (indicati con il simbolo ) e utili per conseguire le relative certificazioni) sia i corsi di formazione specialistica.

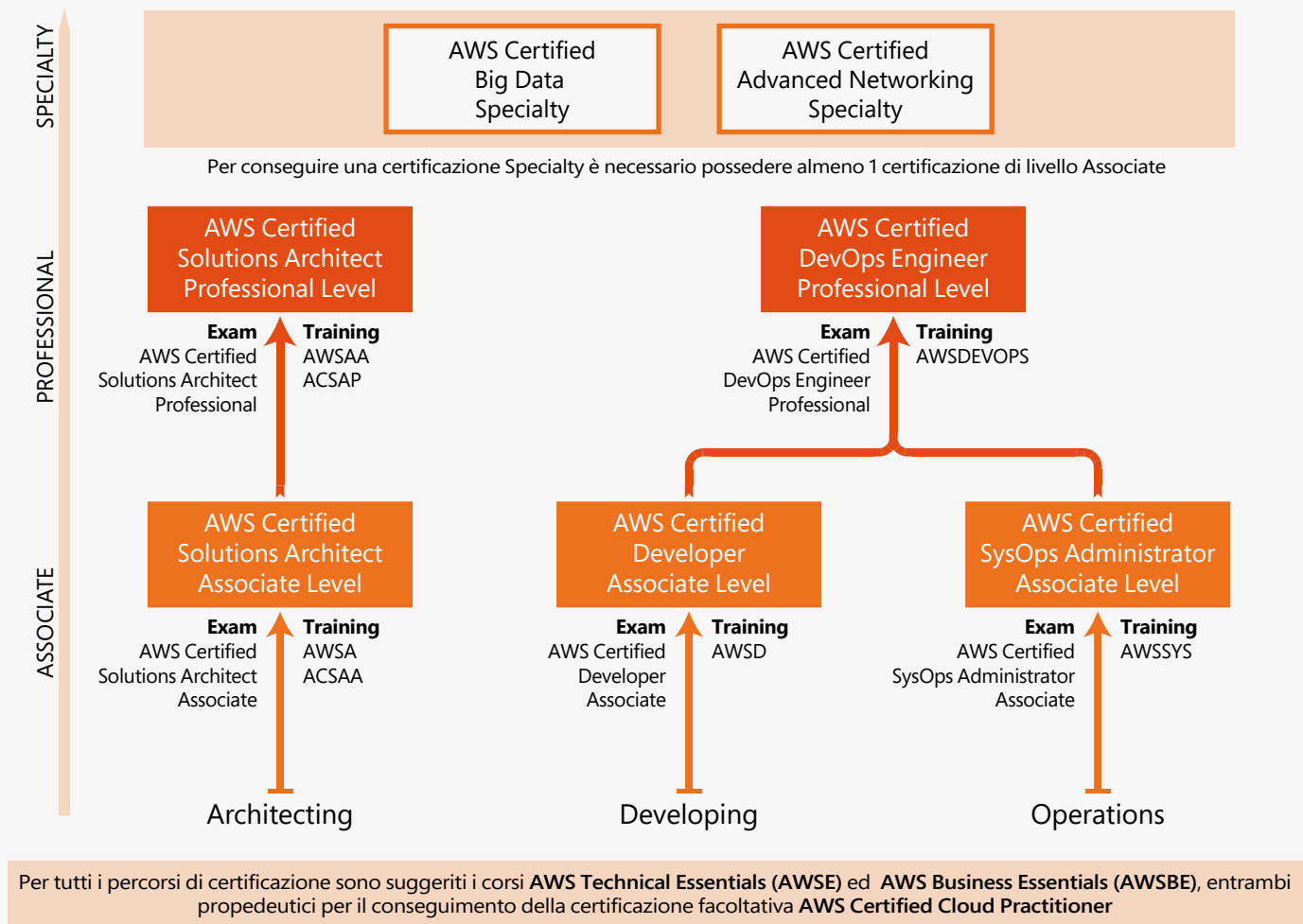


Le certificazioni Associate e Professional

Le certificazioni AWS sono l'unico strumento in grado di dimostrare le competenze e le conoscenze tecniche necessarie per la progettazione e la distribuzione di servizi basati sull'infrastruttura di AWS. In altre parole, ottenere una certificazione AWS è un modo per documentare la propria esperienza, mettere in luce le proprie conoscenze, ottenere maggiore fiducia e contribuire alla creazione di soluzioni in AWS per la propria azienda.

I percorsi di certificazione AWS

Le certificazioni disponibili si suddividono in tre categorie: Architecting, Developing e Operations. Ogni categoria è composta da due livelli di certificazione: Associate e Professional. Esistono, inoltre, le certificazioni di livello Specialty: per conseguirne una è necessario essere in possesso di almeno una certificazione di livello Associate.



Architecting: le certificazioni di questa categoria sono indicate per coloro che intendano dimostrare le proprie capacità nel progettare architetture IT complesse utilizzando i servizi di AWS. Queste certificazioni attestano il possesso delle conoscenze necessarie per progettare, direttamente su AWS, architetture scalabili, sicure e affidabili, così come la capacità di migrare applicazioni multi-tier da una soluzione on-premises ad una on-cloud.

Developing: le certificazioni della categoria developer sono pensate per gli sviluppatori che intendano dimostrare le proprie competenze di interazione con le API di AWS utilizzando i diversi SDK messi a disposizione. In queste certificazioni si affrontano anche temi come "Code-level application security" (ruoli e utenze IAM, crittografia, etc).

Operations: questa categoria di certificazioni è particolarmente indicata per quei professionisti che intendano validare le proprie competenze nel deploy, management ed operation di servizi su cloud AWS.



I **Microsoft Learning Partner** sono le aziende partner che erogano la formazione professionale su tutti i prodotti e le soluzioni Microsoft, avvalendosi di **MCT (Microsoft Certified Trainer)** e attraverso molteplici modalità di erogazione dei propri corsi.



I Microsoft Learning Partner si rivolgono ai tecnici IT che devono aggiornarsi e anche a coloro che iniziano da zero e vogliono diventare tecnici Microsoft, una professione sempre più richiesta.

Fast Lane è **Microsoft Gold Learning Partner**, il livello più alto riconosciuto ai partner di formazione, ed eroga i corsi ufficiali MOC e corsi preparatori al raggiungimento delle certificazioni necessarie per distinguersi nel settore.



Fast Lane è 'Microsoft Learning Partner of the Year 2017'

.NET FRAMEWORK		Durata	Prezzo (€)
40372	Microsoft .NET Fundamentals: MTA Exam 98-372	3	1050

AZURE		Durata	Prezzo (€)
40369	Cloud Fundamentals: MTA Exam 98-369	3	1050
10978	Introduction to Azure for Developers	5	1600
10979	Microsoft Azure Fundamentals	2	710
55187	Linux System Administration	4	1350
10992	Integrating On-Premises Core Infrastructure with Microsoft Azure	3	1050
10993	Integrating On-Premises Identity Infrastructure with Microsoft Azure	2	710
10995	Configuring and Operating a Hybrid Cloud with Microsoft Azure Stack	5	1600
20487	Developing Windows Azure and Web Services	5	1600
20532	Developing Microsoft Azure Solutions	5	1600
20533	Implementing Microsoft Azure Infrastructure Solutions	5	1600
20537	Configuring and Operating a Hybrid Cloud with Microsoft Azure Stack	5	1600
20774	Perform Cloud Data Science with Azure Machine Learning	5	1600
20776	Engineering Data with Microsoft Cloud Services	5	1600
40390	Microsoft Azure for AWS Experts	3	1050
40441	Design and Implement Cloud Data Platform Solutions	3	1050
40442	MOC Workshop: Architecting Microsoft Azure Solutions	3	1050
40457	MOC Workshop: Azure Developer Hackathon	2	710

EXCHANGE SERVER 2016		Durata	Prezzo (€)
20345-1	Administering Microsoft Exchange Server 2016	5	1600
20345-2	Designing and Deploying Microsoft Exchange Server 2016	5	1600

EXCHANGE SERVER 2013 / 2010		Durata	Prezzo (€)
20341	Core Solutions of Microsoft Exchange Server 2013	5	1600
20342	Advanced Solutions of Microsoft Exchange Server 2013	5	1600
10135	Configuring, Managing and Troubleshooting Microsoft Exchange Server 2010	5	1600
10233	Designing and Deploying Messaging Solutions with Microsoft Exchange Server 2010	5	1600

LYNC SERVER		Durata	Prezzo (€)
20336	Core Solutions of Microsoft Lync Server 2013	5	1600
20337	Enterprise Voice and Online Services with Microsoft Lync Server 2013	5	1600
10533	Deploying, Configuring and Administering Microsoft Lync Server 2010	5	1600

MICROSOFT SKYPE FOR BUSINESS 2015		Durata	Prezzo (€)
20334	Core Solutions of Microsoft Skype for Business 2015	5	1600
40409	Deploying Voice Workloads for Skype for Business Online and Server 2015	5	1600

MICROSOFT TEAMS		Durata	Prezzo (€)
MSTEAMS	Conoscere, Configurare e Gestire Microsoft Teams	3	1050
OFFICE 365		Durata	Prezzo (€)
20347	Enabling and Managing Office 365	5	1600
10997	Office 365 Administration and Troubleshooting	3	1050
SHAREPOINT SERVER 2016		Durata	Prezzo (€)
20339-1	Planning and Administering SharePoint 2016	5	1600
20339-2	Advanced Technologies of Microsoft SharePoint 2016	5	1600
SHAREPOINT SERVER 2013 / 2010		Durata	Prezzo (€)
20331	Core Solutions of Microsoft SharePoint Server 2013	5	1600
20332	Advanced Solutions of Microsoft SharePoint Server 2013	5	1600
20488	Developing Microsoft SharePoint Server 2013 Core Solutions	5	1600
20489	Developing Microsoft SharePoint Server 2013 Advanced Solutions	5	1600
10174	Configuring and Administering Microsoft SharePoint 2010	5	1600
10175	Microsoft SharePoint 2010, Application Development	5	1600
10231	Designing a Microsoft SharePoint 2010 Infrastructure	5	1600
10232	Designing and Developing Microsoft SharePoint Server 2010 Applications	5	1600
50429	SharePoint 2010 Business Intelligence	5	1600
SQL SERVER 2016		Durata	Prezzo (€)
10985	Introduction to SQL Databases	3	1050
10986	Upgrading your Skills to SQL Server 2016	3	1050
10987	Performance Tuning and Optimizing SQL Databases	4	1350
10988	Managing SQL Business Intelligence Operations	3	1050
20761	Querying Data with Transact-SQL	5	1600
20762	Developing SQL Databases	5	1600
20764	Administering a SQL Database Infrastructure	5	1600
20765	Provisioning SQL Databases	5	1600
20767	Implementing a SQL Data Warehouse	5	1600
20768	Developing SQL Data Models	3	1050
20773	Analyzing Big Data with Microsoft R	3	1050
20775	Performing Data Engineering on Microsoft HD Insight	5	1600
20778	Analyzing Data with Power BI	3	1050
20779	Analyzing Data with Excel	3	1050
55153	Microsoft SQL AlwaysOn and High Availability	2	710
SQL SERVER 2014 / 2012 / 2008		Durata	Prezzo (€)
40364	Database Administration Fundamentals: MTA Exam 98-364	3	1050
10977	Upgrading Your SQL Server Skills to Microsoft SQL Server 2014	5	1600
20461	Querying Microsoft SQL Server 2014	5	1600
20462	Administering Microsoft SQL Server 2014 Databases	5	1600
20463	Implementing a Data Warehouse with Microsoft SQL Server	5	1600
20466	Implementing Data Models and Reports with Microsoft® SQL Server®	5	1600
20465	Designing a Data Solution with Microsoft SQL Server	3	1050
20467	Designing Self-Service Business Intelligence and Big Data Solutions	5	1600
6231	Maintaining a Microsoft SQL Server 2008 Database	5	1600
6232	Implementing a Microsoft SQL Server 2008 R2 Database	5	1600
6234	Implementing and Maintaining Microsoft SQL Server 2008 Analysis Services	3	1050
6235	Implementing and Maintaining Microsoft SQL Server 2008 Integration Services	3	1050
6236	Implementing and Maintaining Microsoft SQL Server 2008 Reporting Services	3	1050

SYSTEM CENTER		Durata	Prezzo (€)
10748	Planning and Deploying System Center 2012 Configuration Manager	3	1050
10964	Cloud & Datacenter Monitoring with System Center Operations Manager	5	1600
10996	Hybrid Cloud and Datacenter Monitoring with Operations Management Suite	5	1600
20246	Monitoring and Operating a Private Cloud	5	1600
20247	Configuring and Deploying a Private Cloud	5	1600
20696	Administering System Center Configuration Manager and Intune	5	1600
20703-1	Administering System Center Configuration Manager	5	1600
20703-2	Integrating MDM and Cloud Services with System Center Configuration Manager	3	1050

VISUAL STUDIO 2012		Durata	Prezzo (€)
20480	Programming in HTML5 with JavaScript and CSS3	5	1600
20481	Essentials of Developing Windows Store Apps Using HTML5 and JavaScript	5	1600
20482	Advanced Windows Store App Development Using HTML5 and JavaScript	5	1600
20483	Programming in C# (Visual Studio 2012)	5	1600
20484	Essentials of Developing Windows Store Apps Using C#	5	1600
20485	Advanced Windows Store App Development Using C#	5	1600
20486	Developing ASP.NET MVC 4 Web Applications	5	1600

VISUAL STUDIO 2010 / 2008		Durata	Prezzo (€)
40034	Software Development Fundamentals with HTML5: MTA Exams 98-361 & 98-375	5	1600
40035	Software Development Fundamentals with .NET: MTA Exams 98-361 & 98-372	5	1600
40361	Software Development Fundamentals: MTA Exam 98-361	3	1050
40362	Windows Development Fundamentals: MTA Exam 98-362	3	1050
40363	Web Development Fundamentals: MTA Exam 98-363	3	1050
40374	Gaming Development Fundamentals: MTA Exam 98-374	3	1050
40375	HTML5 Application Development Fundamentals: MTA Exam 98-375	3	1050
10262	Developing Windows Applications with Microsoft Visual Studio 2010	5	1600
10263	Development Windows Communication Foundation Solutions with MS Visual Studio 2010	3	1050
10264	Developing Web Applications with Microsoft Visual Studio 2010	5	1600
10265	Developing Data Access Solutions with Microsoft Visual Studio 2010	5	1600
10266	Programming in C# with Microsoft Visual Studio 2010	5	1600
10267	Introduction to Web Development with Microsoft Visual Studio 2010	5	1600
10550	Programming in Visual Basic with Microsoft Visual Studio 2010	5	1600

WINDOWS 10		Durata	Prezzo (€)
20698	Installing and Configuring Windows 10	5	1600
20697-1	Installing and Configuring Windows 10	5	1600
20697-2	Deploying and Managing Windows 10 using Enterprise Services	5	1600
10982	Supporting and Troubleshooting Windows 10	5	1600

WINDOWS 8.1 / 8 / 7		Durata	Prezzo (€)
40349	Windows Operating System Fundamentals: MTA Exam 98-349	3	1050
20687	Configuring Windows 8.1	5	1600
20688	Supporting Windows 8.1	5	1600
20689	Upgrading Your Skills to MCSA Windows 8	3	1050
6292	Installing and Configuring Windows 7 Client	3	1050
6293	Troubleshooting and Supporting Microsoft Windows 7 in the Enterprise	3	1050
6294	Planning and Managing Windows 7 Desktop Deployments and Environments	5	1600

WINDOWS DEVICES AND APPS		Durata	Prezzo (€)
20398	Planning for and Managing Devices in the Enterprise: EMS & On-Premises Tools	5	1600
20695	Deploying Windows Desktops and Enterprise Applications	5	1600

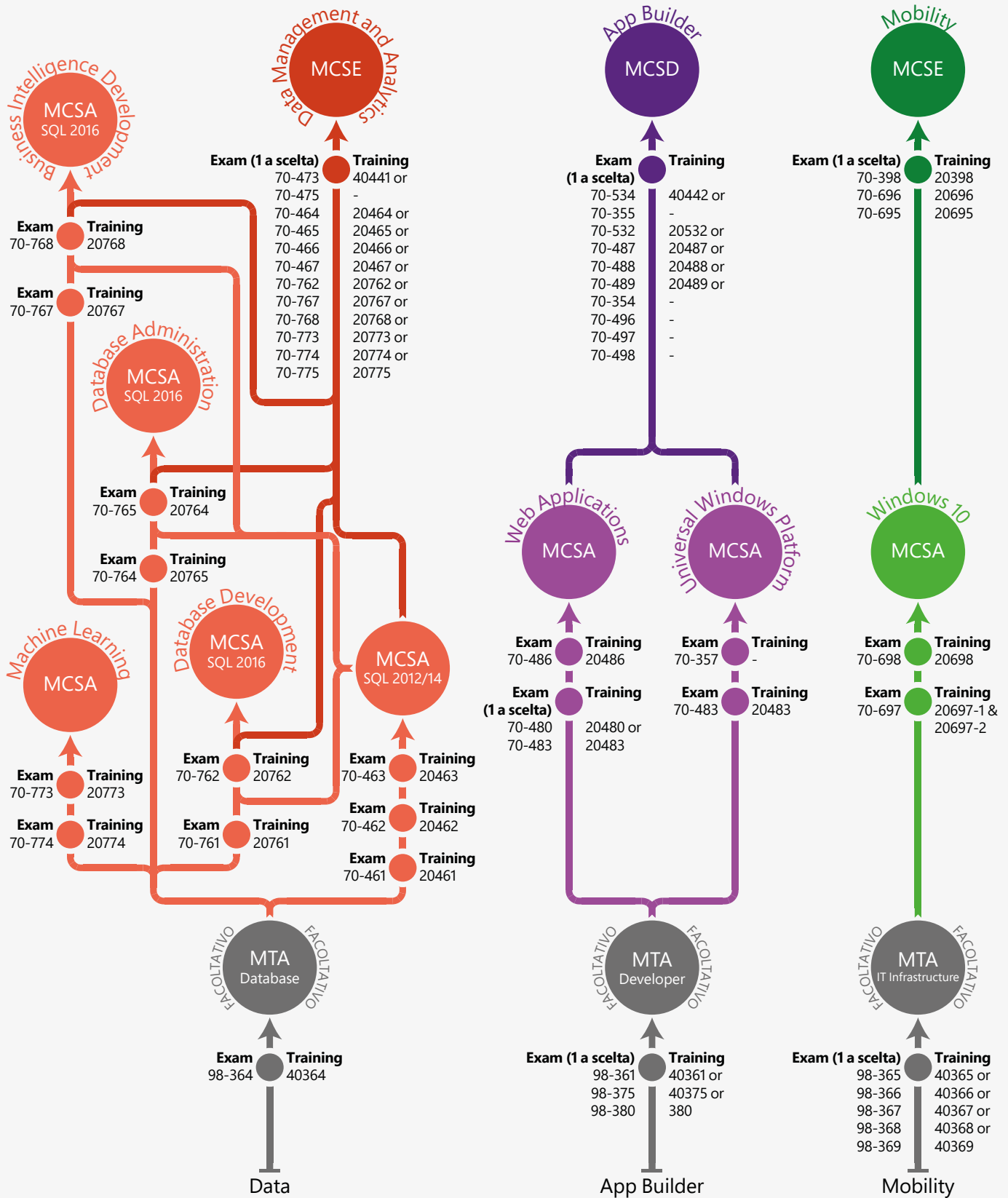
WINDOWS SERVER 2016		Durata	Prezzo (€)
20740	Installation, Storage, and Compute with Windows Server 2016	5	1600
20741	Networking with Windows Server 2016	5	1600
20742	Identity with Windows Server 2016	5	1600
20743	Upgrading Your Skills to MCSA: Windows Server 2016	5	1600
20744	Securing Windows Server 2016	5	1600
20745	Implementing a Software-Defined Datacenter	5	1600

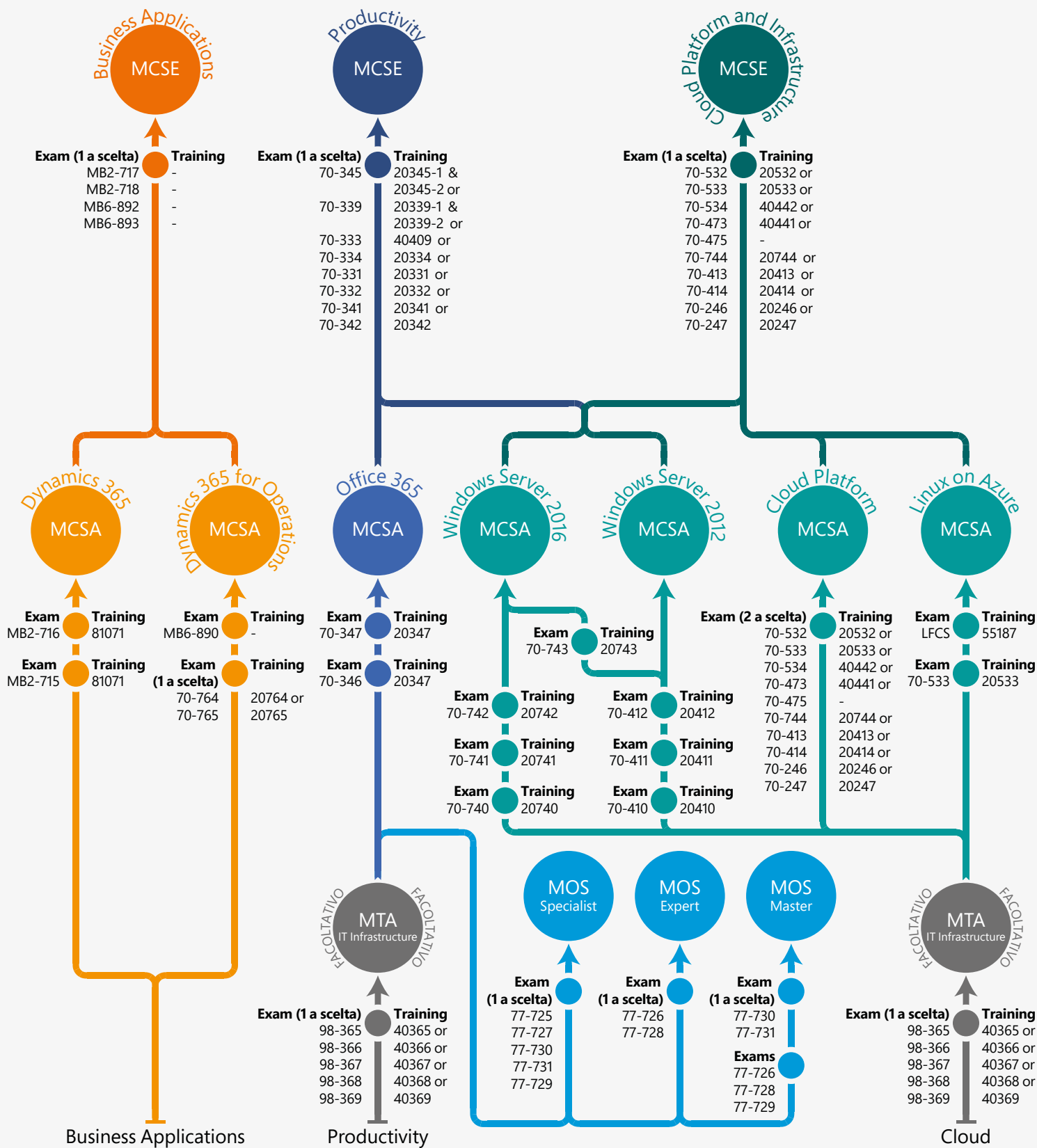
WINDOWS SERVER 2012 / 2008		Durata	Prezzo (€)
40032	Networking and Security Fundamentals: MTA Exams 98-366 and 98-367	5	1600
40365	Windows Server Administration Fundamentals: MTA Exam 98-365	3	1050
40366	Networking Fundamentals: MTA Exam 98-366	3	1050
40367	Security Fundamentals: MTA Exam 98-367	3	1050
40368	Mobility & Devices Fundamentals: MTA Exam 98-368	3	1050
10215	Implementing and Managing Microsoft Server Virtualization	5	1600
10961	Automating Administration with Windows PowerShell	5	1600
10962	Advanced Automated Administration with Windows PowerShell	3	1050
10967	Fundamentals of a Windows Server Infrastructure	5	1600
10969	Active Directory Services with Windows Server	5	1600
10970	Networking with Windows Server	5	1600
10971	Storage and High Availability with Windows Server	4	1350
10972	Administering the Web Server (IIS) Role of Windows Server	5	1600
10974	Deploying and Migrating Windows Servers	3	1050
20409	Server Virtualization with Windows Server Hyper-V and System Center	5	1600
20410	Installing and Configuring Windows Server 2012	5	1600
20411	Administering Windows Server 2012	5	1600
20412	Configuring Advanced Windows Server 2012 Services	5	1600
20413	Designing and Implementing a Server Infrastructure	5	1600
20414	Implementing an Advanced Server Infrastructure	5	1600
20415	Implementing a Desktop Infrastructure	5	1600
20416	Implementing Desktop Application Environments	5	1600
20417	Upgrading Your Skills to MCSA Windows Server 2012	5	1600
6419	Configuring, Managing and Maintaining Windows Server 2008-based Servers	5	1600
6421	Configuring and Troubleshooting a Windows Server 2008 R2 Network Infrastructure	5	1600
6425	Configuring and Troubleshooting Windows Server 2008 Active Directory Domain Services	5	1600
6426	Configuring Identity and Access Solutions with Windows Server 2008 Active Directory	3	1050
6433	Planning and Implementing Windows Server 2008	5	1600
6439	Configuring and Troubleshooting Windows Server 2008 Application Infrastructure	5	1600

MICROSOFT FAST TRACK		Durata	Prezzo (€)
EXC13FT	Fast Track: MCSE Messaging and Exchange Server 2013	5	2020
PCSEFT	Fast Track: MCSE Private Cloud Solution Expert	5	2300
SQL14FT-MCSA	Fast Track: MCSA SQL Server 2014	5	2560
SQL14FT-MCSE	Fast Track: MCSE Data Platform and SQL Server 2014	5	1920
WIN8FT	Fast Track: MCSA Windows 8	5	1920
WS12FT	Fast Track: MCSA Windows Server 2012	5	2880

Certificazioni Microsoft

Le certificazioni Microsoft, adottate dai professionisti del settore a livello internazionale, rappresentano uno degli strumenti più efficaci per raggiungere obiettivi professionali a lungo termine, consentendo al tempo stesso alle aziende di sviluppare e mantenere personale IT competente.





Grazie alla partnership con Arrow ECS, IBM Global Training Provider, Fast Lane offre la formazione ufficiale IBM in tutto il mondo. Il portfolio di corsi IBM consente di acquisire le competenze necessarie per un utilizzo ottimale delle soluzioni IBM per le infrastrutture IT e ambienti software.

I corsi elencati in questa pagina sono quelli maggiormente richiesti sul mercato Italiano. Tuttavia, essendo l'offerta formativa ufficiale IBM molto ampia, è possibile consultare il portfolio completo sul sito, all'indirizzo www.flane.it/ibm-training

BUSINESS PROCESS MANAGER (BPM)		Durata	Prezzo (€)
WB823G	Process Implementing with IBM Business Process Manager Standard V8.5.7 - I	5	2400
WB824G	Process Implementing with IBM Business Process Manager Standard V8.5.7 - II	3	1450
WB855G	Developing Applications in IBM Business Process Manager Advanced V8.5 - I	5	2400
WB858G	Developing Applications in IBM Business Process Manager Advanced V8.5.5 - II	5	2400
WB868G	IBM Business Process Manager V8.5 Performance and Tuning	3	1450
WB869G	IBM Business Process Manager V8.5 Problem Determination	5	2400
WB871G	Administration of IBM Business Process Manager Advanced V8.5.7	5	2400

CICS		Durata	Prezzo (€)
WM855G	CICS V5 CICSplex System Manager Administration	4	2250

COGNOS		Durata	Prezzo (€)
B6008G	Overview of IBM Cognos Analytics (v11.0)	1	700
B6055G	IBM Cognos Analytics - Enterprise Administration (v11.0)	3	1950
B6058G	IBM Cognos Analytics - Author Reports Fundamentals (v11.0)	3	1950
B6059G	IBM Cognos Analytics - Author Reports Advanced (v11.0)	2	1300
B6061G	IBM Cognos Analytics - Author Reports with Multidimensional Data (V11.0)	2	1300
B6063G	IBM Cognos Cube Designer - Design Dynamic Cubes (v11.0)	2	1300
B6098G	IBM Cognos Analytics - Author Active Reports (v11.0)	1	700
B5A08G	Overview of IBM Cognos BI (V10.2.2)	1	590
B5A55G	IBM Cognos BI Administration (V10.2.2)	3	1950

DATABASE		Durata	Prezzo (€)
CE031G	DB2 Family Fundamentals	2	990
CE121G	DB2 SQL Workshop	2	1030
CE131G	DB2 SQL Workshop for Experienced Users	2,5	1950

DB2 FOR LINUX, UNIX AND WINDOWS		Durata	Prezzo (€)
CL205G	DB2 10.5 Administration Workshop for Linux	4	1950
CL235G	DB2 10.5 Administration Workshop for Windows V12.0	4	1950
CL413G	DB2 for Linux, UNIX, and Windows Performance Tuning and Monitoring Workshop	4	1950
CL801G	DB2 10.5 pureScale Implementation and Management for DB2 LUW Administrators	3	1450

DB2 FOR Z/OS		Durata	Prezzo (€)
CV320G	New Functions and Features in DB2 11 for z/OS	3	1450
CV722G	DB2 11 for z/OS Application Programming Workshop	3	1450
CV852G	DB2 11 for z/OS System Administration	5	2890
CV963G	DB2 11 for z/OS Application Performance and Tuning	5	2890

ENTERPRISE CONTENT MANAGEMENT (ECM)		Durata	Prezzo (€)
IM18G	IBM Content Manager OnDemand for Multiplatforms 8.5:Sys Implementation and Admin	5	2400
QB156G	Enterprise Architecture Applied Concepts	4	2000
QB161G	Enterprise Architecture Advanced Concepts	4	2000

ILOG OPERATIONAL DECISION MANAGER (ODM) ENTERPRISE		Durata	Prezzo (€)
WB393G	Administering IBM Operational Decision Manager V8.7.1	4	2000
WB399G	Developing Solutions with IBM Decision Server Insights V8.8	4	2000
WB401G	Managing Decisions in IBM Operational Decision Manager V8.9	5	2500

INFORMIX		Durata	Prezzo (€)
IX223G	Informix 12.10 Database Administration	4	1950

INFOSPHERE		Durata	Prezzo (€)
DW613G	IBM BigInsights Foundation	3	1450
DW633G	IBM BigInsights Big SQL	1	750
DW643G	BigInsights Analytics for Business Analysts	1	750
DW644G	IBM BigInsights BigSheets	3	1450
DW653G	BigInsights Analytics for Programmers	2	1030
DW654G	IBM BigInsights Text Analytics (V4)	1	750
DW724G	Programming for IBM InfoSphere Streams V4 with SPL	4	1950
DW732G	Administration of IBM Streams v4.0	2	1030
KM001G	Data Replication Essentials	1	750
KM020G	IBM InfoSphere Data Replication Change Data Capture Essentials	3	1450
KM204G	IBM InfoSphere DataStage Essentials (v11.5)	4	1950
KM213G	IBM InfoSphere QualityStage Essentials v11.5	4	1950
KM230G	Data Click V10 for BigInsights	1	750
KM404G	IBM InfoSphere Advanced DataStage - Parallel Framework v11.5	3	1450
KM502G	IBM InfoSphere Information Server Administration 9.1	4	1950
KM650G	What is New in IBM InfoSphere Data Integration and Governance V11.3?	1	750
KM803G	IBM InfoSphere Information Analysis V11.3	4	1950
ZZ720G	InfoSphere MDM Virtual Foundation V11.4	3	1450
ZZ780G	InfoSphere MDM Algorithms v11	3	1450
ZZ870G	InfoSphere MDM Application Toolkit V11.3	2	1030
ZZ880G	Virtual Module Algorithms for InfoSphere MDM v11	2	1030
ZZ930G	InfoSphere MDM Physical Domains V11.4	3	1450
ZZ981G	Physical Module Algorithms for InfoSphere MDM V11	2,5	1450

INTEGRATION BUS		Durata	Prezzo (€)
WM646G	IBM Integration Bus V10 System Administration	5	2400

LOTUS DOMINO		Durata	Prezzo (€)
D8L51G	Fundamentals of IBM Lotus Domino 8.5.1 Application Development	5	2400
D8L54G	Developing IBM Lotus Domino 8.5.2 Applications: Advanced XPage Design	2	1030
D8L56G	Modernizing IBM Lotus Domino 8.5.2 Applications	2	1030
D8L75G	IBM Lotus Domino 8.5 System Administration Fundamentals	1	590
D8L76G	Building the IBM Lotus Domino 8.5 Infrastructure	2	1030
D8L77G	Managing IBM Lotus Domino 8.5 Servers and Users	3	1450
D8X90G	IBM Lotus Domino 8.5 System Administration Fast Track + Certification	5	2400

PROGRAMMAZIONE		Durata	Prezzo (€)
AS06G	RPG IV Programming - Fundamentals	4	1950
OLB73G	Evolution of ILE RPG Programming: Web Serv, XML, Java, Multi-Threading	2	990
WD221G	Programming XML with Java	3	1450
XM302G	Introduction to Programming XML and Related Technologies	3	1450

PUREAPPLICATION SYSTEM / PUREDATA SYSTEM		Durata	Prezzo (€)
DW575G	IBM PureData System for Analytics Administration	3	1450
DW585G	IBM PureData System for Analytics Programming and Usage	4	1950

RATIONAL		Durata	Prezzo (€)
QN164G	IBM Rational DOORS Foundation, V9.4	1	650
QN171G	Essentials of IBM Rational DOORS Next Generation, V5.0	1	650
RT294G	Administering IBM Rational Quality Manager V4.0.4 Projects	1	650
RT526G	Essentials of IBM Rational Performance Tester V9.0.1	2	1100
RT562G	Essentials of IBM Rational Integration Tester V9.0.1	1	650
RT572G	Virtualization with IBM Rational Integration Tester V9.0.1	2	1100
RT905G	Essentials of IBM Rational Test Workbench Web UI Tester	2	1100

SECURITY QRADAR SIEM		Durata	Prezzo (€)
BQ102G	IBM Security QRadar SIEM Foundations	2	1030
BQ150G	IBM Security QRadar SIEM Administration	3	1750

SPSS		Durata	Prezzo (€)
0A037G	Advanced Predictive Modeling Using IBM SPSS Modeler (v18)	1	590
0A0V7G	Predictive Modeling for Continuous Targets Using IBM SPSS Modeler (v18)	1	590
0A107G	Introduction to IBM SPSS Text Analytics for IBM SPSS Modeler (v18)	2	1030

IBM SYSTEM I		Durata	Prezzo (€)
AS24G	System Operator Workshop for IBM i	4	1950
OL20G	Control Language programming Workshop for IBM i	4	1950
OL23G	Structure, Tailoring and Basic Tuning for IBM i	2	1030
OL37G	Accessing the IBM i Database Using SQL	2	1030
OL38G	Developing IBM i Applications Using SQL	2	1030
OL62G	Database Coding and Implementation Using DDS	3	1450

IBM SYSTEM P, AIX AND UNIX		Durata	Prezzo (€)
AN10G	AIX Basics	4	1650
AN11G	Power Systems for AIX I: LPAR Configuration and Planning	3	1450
AN12G	Power Systems for AIX II: AIX Implementation and Administration	5	2450
AN15G	Power Systems for AIX III: Advanced Administration and Problem Determination	5	2450
AN21G	TCP/IP for AIX Administrators	4	1950
AN22G	AIX Network Installation Manager	2	1030
AN30G	Power Systems for AIX - Virtualization I: Implementing Virtualization	5	2450
AN31G	Power Systems for AIX - Virtualization II: Advanced PowerVM and Performance	4,5	2450
AN32G	Power Systems for AIX - Virtualization III: Implementing Shared Storage Pools	3	1450
AN33G	Implementing PowerVM Live Partition Mobility	3	1450
AN41G	PowerHA SystemMirror 6.1 Planning, Implementation and Administration	4	1950
AN42G	PowerHA SystemMirror 6.1 Migration, Extended Config. and Problem Determination	5	2450
LX02G	Linux Basics and Installation	4	1950
LX03G	Linux System Administration I: Implementation	5	2450
LX15G	Linux Jumpstart for UNIX System Administrators	4	1950

SYSTEM STORAGE AND STORAGE NETWORKING		Durata	Prezzo (€)
SN71G	Storage Area Networking Fundamentals	4,5	2450
SNV1G	SAN Volume Controller (SVC) V7 Planning and Implementation Workshop	4	1950
SS06G	Storage Management Fundamentals	3	1450
SSE11G	Monitoring the IBM Elastic Storage Server	2	1030
SSE1G	IBM Storwize V7000 Implementation Workshop	4	1950
SSE93G	Startup with Storwize V7000	1	590
SSFS1G	IBM Flash Storage Fundamentals	1	590
SSG0G	IBM Storwize V7000 Unified Implementation Workshop	4	1950
TIVOLI		Durata	Prezzo (€)
TM023G	IBM Tivoli Monitoring 6.3 Fundamentals	3	1450
TM673G	IBM Monitoring 8.1.3 - Implementation and Administration	2	1030
TN025G	IBM Tivoli Netcool/OMNIBus 8.1 Installation and Configuration	3	1450
TN035G	IBM Netcool/OMNIBus 8.1 Administration and Maintenance	4	1950
TN045G	IBM Tivoli Netcool/Impact 7.1 Administration and Implementation	4	1950
TP411G	IBM Tivoli Endpoint Manager 8.1 Introduction	1	590
TX305G	IBM Tivoli Workload Scheduler 9.2 Operations and Scheduling	3	1450
TX315G	IBM Tivoli Workload Scheduler 9.2 Administration	2	1030
TX317G	IBM Workload Scheduler 9.3 Operations and Scheduling	3	1450
UNICA		Durata	Prezzo (€)
9U04G	IBM Building Interactive Campaigns	1	800
9U11G	IBM Marketing Operations 9.x: Marketing Contributor	1	800
9U12G	IBM Marketing Operations Project Manager	2	1030
9U13G	IBM Marketing Operations Administration	2	1030
WEB CONTENT MANAGER		Durata	Prezzo (€)
WP490G	Advanced IBM Web Content Manager 8.5	3	1450
WPL43G	Developing websites using IBM Web Content Manager 8	5	2450
WPL44G	Administering IBM Web Content Manager 8.0	2	1030
WEBSHERE		Durata	Prezzo (€)
WA591G	WebSphere Application Server V8.5.5 Problem Determination	5	2500
WA680G	WebSphere Application Server V8.5 Scripting and Automation	5	2500
WA815G	WebSphere Application Server V8.5.5 Performance Tuning	3,5	2000
WA855G	WebSphere Application Server V8.5.5 Administration	5	2500
WB400G	Developing Rule Solutions in IBM Operational Decision Manager V8.9	5	2500
WB401G	Managing Decisions in IBM Operational Decision Manager V8.9	5	2500
WB825G	Business Analysis for Agile BPM Process Transformation	3	1800
WB832G	Integrating API Connect with IBM Business Process Manager	0,5	590
WD500G	Create, Secure, and Publish APIs with IBM API Connect V5	4	2000
WM207G	IBM MQ V8 System Administration (using Windows for labs)	4	2000
WM209G	IBM MQ V8 System Administration (using Linux for labs)	4	2000
WM213G	IBM MQ V9 Advanced System Administration (Distributed)	4	2000
WM253G	Designing, Implementing, and Managing IBM MQ V9 Clusters	2,5	1450
WM301G	IBM WebSphere MQ System Administration on z/OS	3	1800
WM302G	IBM MQ V8 System Administration for z/OS	4	2000
WM513G	IBM MQ V9 Application Development (Windows Labs)	3	1800
WPL55G	Build IBM WebSphere Portal 8.5 Applications using Rational Application Developer	5	2500
WPL85G	Installation and Administration of IBM WebSphere Portal 8.5 on Windows	5	2500
WPL95G	Installation and Administration of IBM WebSphere Portal 8.5 on Linux	5	2500

IBM DIGITAL LEARNING

La formazione Digital Learning IBM offre flessibilità e autonomia sulla formazione personale.

Gli studenti possono formarsi studiando secondo le proprie disponibilità orarie e logistiche, risparmiando quindi sulle spese derivanti da una trasferta ed ottimizzando l'investimento dedicato alla formazione!

Questa metodologia formativa si articola in due categorie: **Self Paced Virtual Classes (SPVC)** e **Web Based Training (WBT)**.

Tra i principali benefici possiamo trovare:

- Costi più bassi + nessuna spesa di trasferta = Massimizzazione dell'investimento
- I contenuti, i laboratori e le esercitazioni pratiche sono le medesime del corso in aula (Solo SPVC)
- Gli istruttori sono "virtualmente inclusi" tramite registrazioni di lezioni teoriche ed esercitazioni pratiche
- I laboratori utilizzano i veri software IBM, niente simulazioni (Solo SPVC)
- Accesso al Forum dei corsi, utile per condividere le esperienze e ricevere consigli da istruttori, esperti del settore ed altri studenti.
- Formazione completamente autonoma, svincolata da orari e località geografiche.

Di seguito, i corsi SPVC e WBT più richiesti sul mercato. L'offerta formativa IBM eLearning completa è disponibile sul sito, alle pagine: www.flane.it/ibm-spvc-training & www.flane.it/ibm-wbt-training

IBM SELF PACED VIRTUAL CLASSES (SPVC)		Durata	Prezzo (\$)
6S405G	IBM XML Essentials (SPVC)	1	350
2E121G	SQL Workshop (SPVC)	2	700
2T225G	Using IBM InfoSphere Optim Solutions for Distributed Platforms (SPVC)	5	1750
2W612G	InfoSphere BigInsights Foundation (SPVC)	3	1050
2W732G	Administration of IBM Streams V4 (SPVC)	2	700
0Q311G	Dimensions Report Creation (SPVC)	1	350
2X222G	Informix 11.7 Database Administration (SPVC)	4	1400

IBM WEB BASED TRAINING (WBT)		Durata	Prezzo (\$)
9U25G	IBM Building Campaigns 9.x (WBT)	2	160
1M001G	Data Replication Essentials (WBT)	1	80
SSFS3WG	IBM FlashSystem V9000 Storage Implementation (WBT)	3	240
1T802G	InfoSphere Optim Data Growth for Archiving on z/OS (WBT)	4	320
1W643G	BigInsights Analytics for Business Analysts (WBT)	1	80
1Z540G	Programming with InfoSphere MDM Collaborative Edition (WBT)	5	400
1E031G	DB2 Family Fundamentals (WBT)	4	320





General Data Protection Regulation (GDPR)

International Association of Privacy Professionals (IAPP)



Fast Lane, in qualità di IAPP Official Training Partner, fornisce ai professionisti di Data Protection le conoscenze teoriche e pratiche necessarie a conseguire le competenze sui principali temi in materia di data subject consent, data anonymization, breach notification, cross-border data transfers ed appointment of data protection officers.

IAPP TRAINING		Durata	Prezzo (€)
SMGDPR	Il Regolamento UE Generale sulla protezione dei dati personali n. 679/2016	1	390
CIPP-E	Certified Information Privacy Professional Europe	2	2310
CIPM	Certified Information Privacy Manager	2	2310
CIPT	Certified Information Privacy Technologist	2	2310

Sei pronto per il GDPR?

Il **GDPR**, acronimo di **General Data Protection Regulation**, è il nuovo regolamento approvato dal Parlamento e dal Consiglio Europeo per la protezione dei dati personali dei cittadini nell'epoca digitale.

Il General Data Protection Regulation si pone come obiettivo quello di regolamentare come le aziende elaborano, memorizzano e distruggono i dati personali degli utenti. Il problema non è semplicemente essere in possesso di dati, ma saperli gestire nel modo corretto e poterlo dimostrare con prove tangibili ed incontrovertibili. Il GDPR mette le aziende di fronte alla necessità di rispettare nuove norme per la protezione e la sicurezza di informazioni e privacy, ma anche sulla produzione e lo sviluppo di soluzioni e applicazioni IT che le aziende dovranno rispettare.

Entro il **25 maggio 2018** tutti dovranno essere conformi e sarà necessario disporre di strumenti rigorosi, ma flessibili, capaci di bilanciare adeguatamente costi e adempimenti, ottimizzando anche quanto già realizzato.

Per comprendere la normativa e i regolamenti

Possedere la certificazione **Certified Information Privacy Professional Europe** attesta la conoscenza delle leggi, dei regolamenti, dei framework e degli standard relativi alla privacy del nuovo modello di privacy Europeo.



Per ottenere le competenze gestionali

Possedere la certificazione **Certified Information Privacy Manager** attesta l'ottenimento di una conoscenza completa del funzionamento dei processi di protezione dei dati a livello enterprise e della gestione delle policy.



Per ottenere le competenze pratiche

Possedere la certificazione **Certified Information Privacy Technologist** dimostra il possesso delle competenze tecniche necessarie a costruire infrastrutture di protezione dei dati a livello enterprise.



Fast Lane offre la formazione Citrix, leader globale nelle soluzioni infrastrutturali di accesso.

Oltre 80 milioni di persone in tutto il mondo usano Citrix quotidianamente ed il software Citrix assicura agli utenti un accesso illimitato alle informazioni di business on demand.

NETSCALER		Durata	Prezzo (€)
CNS-200W	Citrix NetScaler SD-WAN Hands-on Workshop	2	780
CNS-220	Citrix NetScaler Essentials and Traffic Management	5	1950
CNS-222	Citrix NetScaler Essentials and Unified Gateway	5	1950
CNS-320	Citrix NetScaler Advanced Topics - Security, Management, and Optimization	5	1950

SHAREFILE		Durata	Prezzo (€)
CSF-201	Citrix ShareFile Enterprise Essentials	2	780

XENAPP / XENDESKTOP		Durata	Prezzo (€)
CMB-310	XenApp, XenDesktop, and Provisioning Services 7.1x Administration	5	1950
CXD-105	Citrix XenApp and XenDesktop 7.x Helpdesk Support	2	780
CXD-210	Citrix XenApp and XenDesktop 7.1x Administration	5	1950
CXD-252	Moving to the XenApp and XenDesktop Service on Citrix Cloud and Microsoft Azure	5	1950
CXD-303	Citrix XenApp and XenDesktop 7.1x Optimization and Troubleshooting	3	1170
CXD-310	Citrix XenApp and XenDesktop 7.1x Advanced Administration	5	1950
CXD-400	Designing App and Desktop Solutions with Citrix XenDesktop 7	5	1950

XENMOBILE		Durata	Prezzo (€)
CXM-202	Managing and Supporting a Mobility Solution with Citrix XenMobile	3	1170
CXM-303	Deploying Enterprise Mobility Solutions with Citrix XenMobile 10	5	1950

XENSERVER		Durata	Prezzo (€)
CXS-301	Citrix XenServer 7.1 LTSR Administration	5	1950

Certificazioni Citrix

Le certificazioni Citrix, basate sulle soluzioni, riflettono le esigenze in continua evoluzione delle organizzazioni e dei professionisti IT. Ottenendo i livelli Associate, Professional o Expert, si avrà la possibilità di dimostrare di avere competenze reali e l'esperienza necessarie per fornire soluzioni Citrix di successo.

Networking

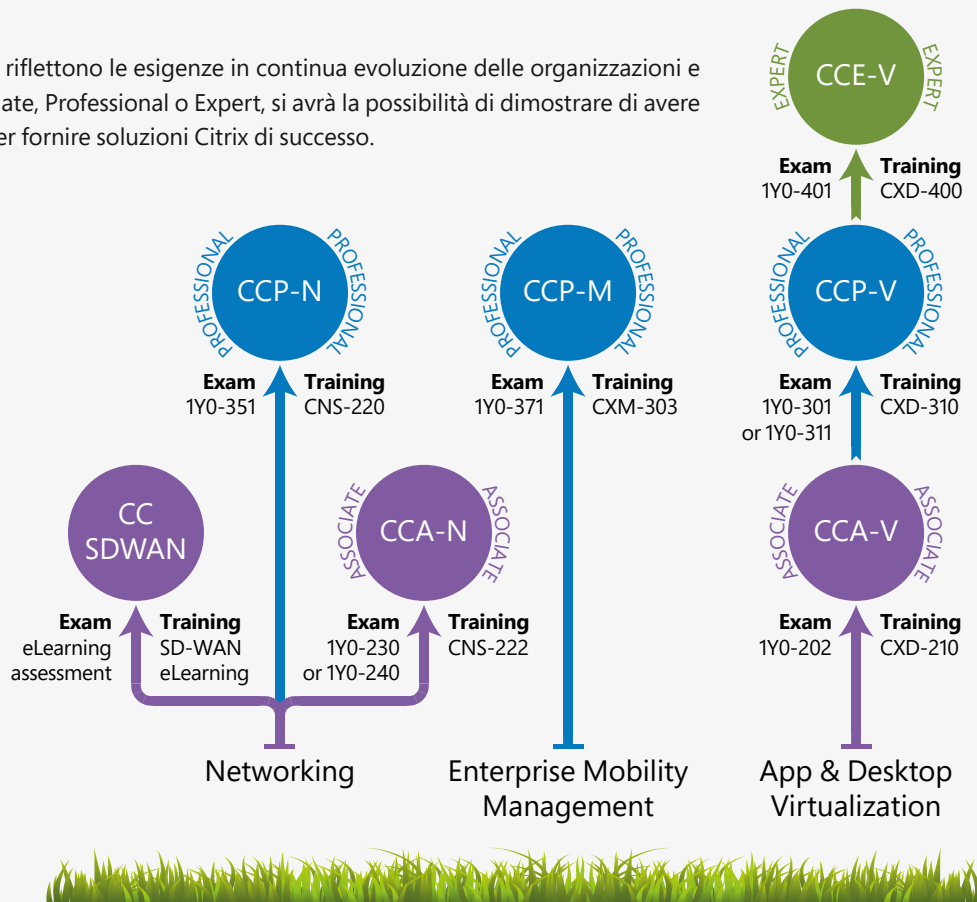
Le certificazioni Networking attestano di essere in possesso delle conoscenze e delle abilità necessarie per sfruttare tutte le funzionalità del Citrix NetScaler, compresa l'implementazione di app e desktop, e l'ottimizzazione delle prestazioni di rete.

Enterprise Mobility Management

La certificazione Enterprise Mobility Management convalida le conoscenze e le competenze necessarie per progettare, implementare e gestire soluzioni mobili.

App and Desktop Virtualization

Le certificazioni App and Desktop Virtualization si concentrano sulla parte di progettazione, sviluppo e gestione di soluzioni XenDesktop.



Cybersecurity First Responder: Threat Detection & Response

Sviluppando una comprensione generale dell'anatomia di un attacco, CyberSec First Responder: Threat Detection and Response (CFR) fornisce agli studenti le competenze avanzate necessarie per proteggere la sicurezza della propria organizzazione prima, durante e dopo un attacco.

I CyberSec First Responders sono esattamente questo: la prima linea di risposta contro attacchi informatici che possono avere un alto costo per l'azienda in termini di tempo e di denaro. Il corso CyberSec First Responder: Threat Detection and Response, o CFR, preparerà i professionisti di sicurezza IT a diventare questa linea di risposta contro gli attacchi informatici, fornendogli le competenze necessarie per analizzare le minacce, progettare ambienti e reti informatiche sicure, difendere le reti in modo proattivo e rispondere/indagare gli eventuali incidenti di sicurezza informatica. Il corso CFR è stato progettato anche per gli studenti interessati ad adempiere alla direttiva 8570.01 necessaria per accedere ai più alti livelli di incarico in Information Assurance.

CYBERSECURITY		Durata	Prezzo (€)
CFR	CyberSec First Responder (CFR): Threat Detection & Response	5	2990
CS	CyberSAFE: Sicurezza per End User	0,5	450

Barracuda

In qualità di Authorized Barracuda Training Partner, Fast Lane offre i corsi di formazione ufficiale utili alla comprensione approfondita dei prodotti Barracuda e del loro ottimale utilizzo.



BARRACUDA NEXTGEN FIREWALL TRAINING		Durata	Prezzo (€)
BA-BUNDLE	Barracuda Bundle NextGen Firewall F	5	2500
BA-BUNDLEA	Barracuda Bundle Advanced NextGen Firewall F Topics	4	2000
NGF01	NextGen Firewall F – Foundation	3	1500
NGF0301	NextGen Firewall F – Application Control	1	500
NGF0601	NextGen Firewall F – Remote Access	1	500
NGF0401	NextGen Firewall F – Advanced WAN Technologies	1,5	750
NGF0501	NextGen Firewall F – Microsoft Azure	1	500
NGF0502	NextGen Firewall F – Amazon Web Services (AWS)	1	500

BARRACUDA WEB APPLICATION FIREWALL TRAINING		Durata	Prezzo (€)
WAF01	Barracuda Web Application Firewall – Foundation	2	1000
WAF0201	Barracuda Web Application Firewall – Advanced Features	1	500
WAF0301	Barracuda Web Application Firewall – Microsoft Azure	0,5	250
WAF0302	Barracuda Web Application Firewall – AWS	0,5	250

Certificazioni Barracuda

Le certificazioni Barracuda sono strutturate su due livelli, Engineer ed Expert:

NextGen Firewall F

- Barracuda NextGen Firewall F Certified Engineer
- Barracuda NextGen Firewall F Certified Expert

Web Application Firewall

- Barracuda Web Application Firewall Certified Engineer

La formazione e le certificazioni del Veeam Certified Engineer Certification Program consentono ai ProPartner e ai clienti Veeam di sfruttare la crescente domanda di Modern Data Protection.

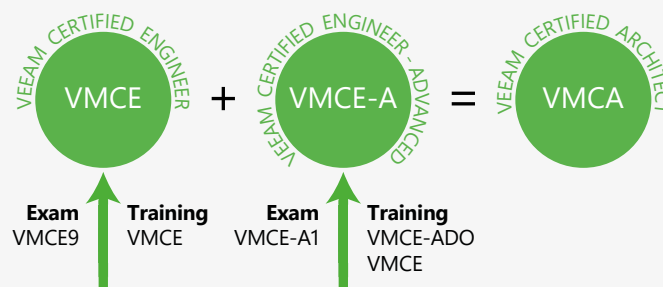
Ogni classe comprende sia lezioni che prove pratiche: i partecipanti approfondiscono la conoscenza della tecnologia e mettono in pratica quanto appreso durante i laboratori, che rappresentano ambienti virtuali studiati per ricreare scenari reali.

In fase finale, per ottenere le qualifiche di VMCE e VMCE-A, gli studenti devono superare l'esame di certificazione.

VEEAM		Durata	Prezzo (€)
VMCE	Veeam Certified Engineer	3	1800
VMCE-ADO	Veeam Certified Engineer - Advanced (VMCE-A): Design & Optimization	2	1300

Certificazioni Veeam

La qualifica di VMCE stabilisce il livello di competenze necessario per poter implementare e configurare correttamente e nel modo più efficace i software Veeam. Ottenere sia la certificazione VMCE che la certificazione di livello avanzato VMCE-A consente di conseguire il titolo di Veeam Certified Architect (VMCA), il più alto livello di certificazione Veeam.



PTC / ThingWorx



Fast Lane, in qualità di PTC Training Partner, offre il curriculum formativo ufficiale PTC ThingWorx. Sfruttando le soluzioni tecnologiche ThingWorx, create appositamente per l'Internet of Things, potrai sviluppare e distribuire facilmente potenti soluzioni IoT Enterprise approfittando del valore aggiunto dato dal business transformation.

THINGWORX		Durata	Prezzo (€)
TRN-4488-T	Making the Transition to IoT	1	850
TRN-4690-T	Introduction to ThingWorx	5	3250
TRN-4692-T	ThingWorx Fundamentals	1	850
TRN-4492-T	ThingWorx Connectivity	2	1850
TRN-4497-T	ThingWorx 6.5 User Interface Development	2	1850

Palo Alto Networks

Fast Lane offre la formazione Palo Alto Networks, la network security company leader nei sistemi di sicurezza next-generation. La sua piattaforma innovativa permette ad aziende, service provider ed enti pubblici di proteggere le reti gestendole al meglio e in maniera sicura.

PALO ALTO NETWORKS		Durata	Prezzo (€)
210	Firewall: Essentials-Configuration and Management	5	3000
221	Panorama: Manage Multiple Firewalls	2	2000
281	Traps: Install, Configure and Manage	2	2000
285	Traps: Deploy and Optimize	2	2000
311	Firewall: Debug and Troubleshoot	3	2000

In qualità di Authorized Training Partner, Fast Lane offre corsi IT Security avanzati di NotSoSecure, società specializzata in Hacking e Penetration Testing, quali Advanced Infrastructure / Web Hacking, AppSec for Developers ed Advanced Mobile / IoT Hacking.

I corsi NotSoSecure rappresentano la formazione ideale per coloro che si preparano per i principali test di certificazione, ma anche per coloro che tutti i giorni svolgono attività di Penetration Testing e che desiderano espandere il proprio bagaglio di competenze.

INTRODUCTORY HACKING		Durata	Prezzo (€)
ISH	Infrastructure Hacking	3	2490
WH	Web Hacking	2	1990
TAOH	The Art of Hacking	5	3990

ADVANCED TRACK		Durata	Prezzo (€)
AIH	Advanced Infrastructure Hacking	5	3990
AWH	Advanced Web Hacking	3	3490

SPECIALISED TRACK		Durata	Prezzo (€)
ASD	AppSec for Developers	2	1990

La certificazione leader nel settore dei professionisti di Cyber Security

La certificazione **Art of Hacking** è riconosciuta da IEEE Computer Society ed è progettata per valutare le competenze reali dei candidati, mettendoli in condizione di dover superare oltre 60 obiettivi basati su competenze pratiche.

La certificazione può essere raggiunta solo completando il "Capture The Flag" (CTF), l'esame di 1 giorno da sostenere dopo aver partecipato al corso Art of Hacking della durata di 5 giorni (oppure i corsi Infrastructure of Hacking 3gg + Web Hacking 2gg).

A seconda del livello di abilità mostrata durante l'esame, si otterrà la certificazione "Ninja" oppure "Master".



CWNP



Ottenere esperienza pratica con le più principali apparecchiature wireless è fondamentale per incrementare le proprie conoscenze e proseguire nella propria carriera.

Fast Lane è un CWNP (Certified Wireless Network Professional) Authorized Learning Partner su scala globale ed eroga la formazione base ed avanzata necessaria al conseguimento delle certificazioni ufficiali CWNP.

CWNP TRAINING		Durata	Prezzo (€)
CWTS *	Enterprise Wi-Fi Fundamentals - CWTS Certification	2	1290
CWNA *	Certified Wireless Network Administrator - CWNA Certification	4	1990
CWSP *	Certified Wireless Security Professional Course - CWSP Certification	3	2090
CWDP *	Certified Wireless Design Professional - CWDP Certification	3	2090
CWAP *	Enterprise Wi-Fi Analysis & Troubleshooting - CWAP Certification	4	2290

Certificazioni CWNP (Certified Wireless Network Professional)

Il programma CWNP è un percorso di certificazione a più stadi che porta il candidato a raggiungere i più alti livelli di competenza nel mondo delle installazioni wireless. Il superamento degli esami CWNP dimostra il raggiungimento di ben determinati livelli di competenza nel campo delle reti wireless, ma, diversamente da altri vendor per i quali la competenza raggiunta è correlata all'utilizzo delle specifiche soluzioni proposte da ciascun produttore, la certificazione CWNP, indipendente e fortemente riferita agli standard, è la prova di una preparazione tecnica che può essere applicata su impianti realizzati con qualunque soluzione commerciale.

Il programma di certificazione CWNP si articola come segue:

CWTS® - Certified Wireless Technology Specialist

Certificazione di livello entry-level per i sales professionals, project managers e i networkers in ambito enterprise Wi-Fi.

CWNA® - Certified Wireless Network Administrator

CWNA rappresenta il primo gradino del programma di certificazione CWNP, copre un vasto campo di argomenti focalizzati ed è indipendente da ogni soluzione commerciale.

CWSP® - Certified Wireless Security Professional

Parte delle certificazioni CWNP di secondo livello, permette di ottenere il riconoscimento di professionista delle reti wireless specializzato sugli aspetti relativi alla sicurezza.

CWDP® - Certified Wireless Design Professional

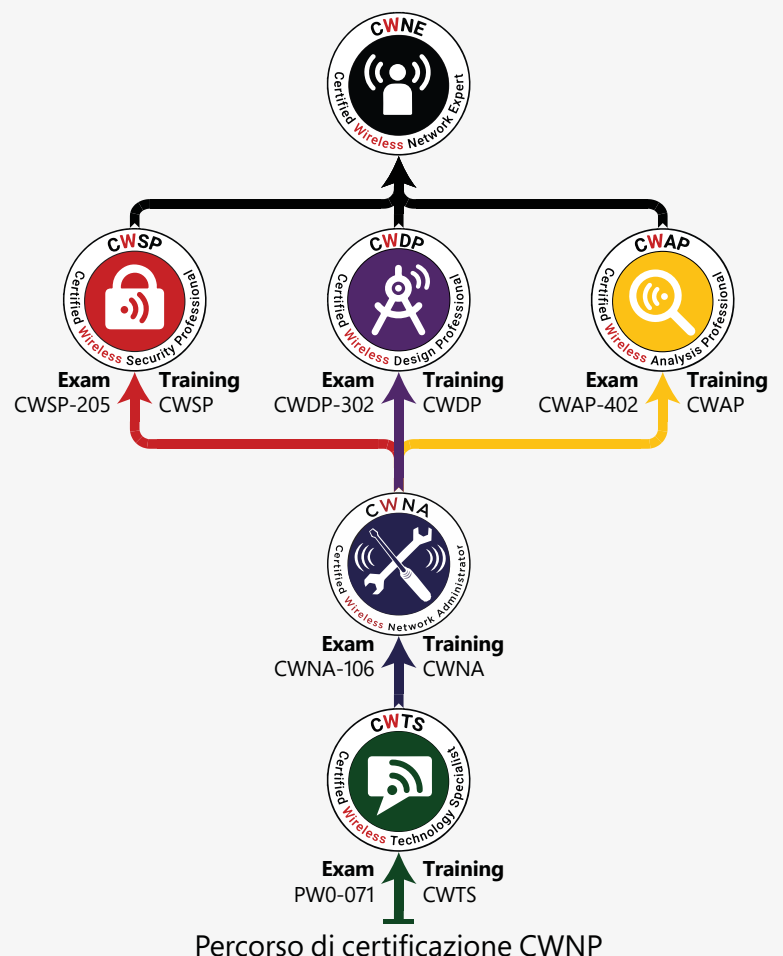
Parte delle certificazioni CWNP di secondo livello, attesta le capacità di progettazione di LAN wireless in grado di operare al massimo delle funzionalità in qualsiasi ambiente.

CWAP® - Certified Wireless Analysis Professional

Parte delle certificazioni CWNP di secondo livello, conferma le competenze dei professionisti WLAN nell'analisi, risoluzione dei problemi ed ottimizzazione di qualsiasi LAN wireless.

CWNE® - Certified Wireless Network Expert

La certificazione CWNE® rappresenta il passo finale del programma e garantisce il possesso delle competenze più avanzate oggi disponibili nel mercato delle LAN Wireless.



Gigamon



In qualità di fornitore unico per la formazione ufficiale Gigamon (Global Premium Training Provider), Fast Lane offre corsi avanzati di sicurezza su prodotto Gigamon, che consentono di acquisire maggiore consapevolezza sul funzionamento delle reti fisiche e virtuali, potendone così ottimizzare la sicurezza e le performance.

Questi corsi consentono alle aziende di migliorare la loro sicurezza e di ottimizzare la gestione delle proprie reti, semplificando le operazioni e architetture di sicurezza. I corsi sono progettati in modo specifico sui vari ruoli, compiti e obiettivi di risultato che l'azienda si prefigge.

NETWORK SECURITY AND VISIBILITY		Durata	Prezzo (€)
GVFOC *	Gigamon Visibility Fabric Overview and Configuration	2	1793
GVFAI *	Gigamon Visibility Fabric Advanced Implementation	2	1793
GVFD *	Gigamon Visibility Fabric Design	2	1793
GVFAIBDL *	Gigamon Visibility Fabric Overview and Advanced Implementation Bundle	4	3052

Symantec

Fast Lane offre i corsi di formazione ufficiale utili alla comprensione approfondita dei prodotti Symantec e del loro ottimale utilizzo.

PROXYSG		Durata	Prezzo (€)
PROXYBASIC	Symantec ProxySG 6.6 Basic Administration (BCCPA)	2	1500
PROXYADV	Symantec ProxySG 6.6 Advanced Administration (BCCPP)	2	1500



F5 Networks

Fast Lane eroga la formazione F5 Networks, leader mondiale nelle soluzioni di Application Delivery Networking, che offre soluzioni in grado di rendere le applicazioni sicure, rapide e altamente disponibili, aiutando le organizzazioni a trarre il massimo vantaggio dai propri investimenti. Integrando nelle reti avanzate funzionalità di gestione per ridurre il carico delle applicazioni, F5 ottimizza le applicazioni, ne aumenta la velocità e consente loro di utilizzare meno risorse.

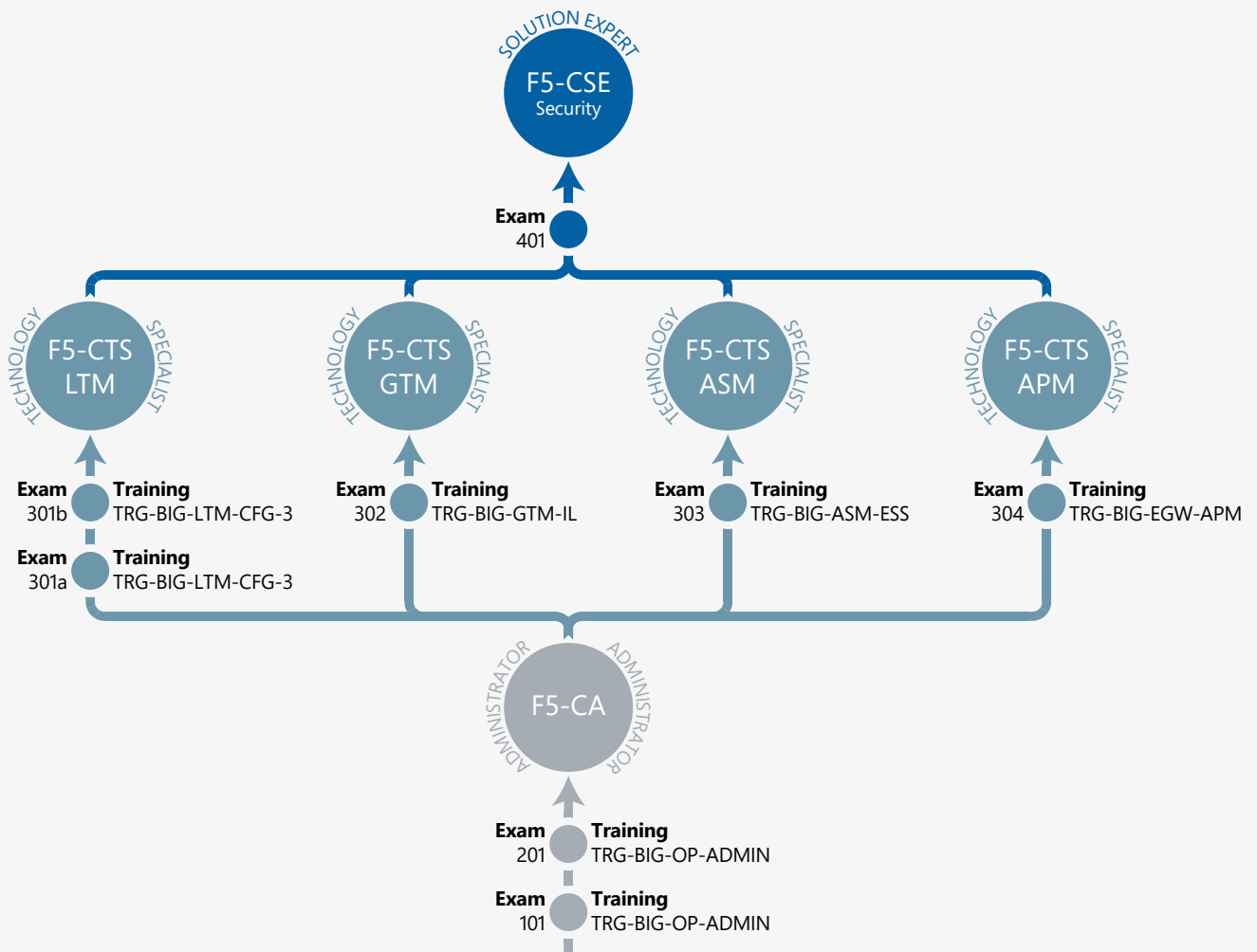
F5 NETWORKS		Durata	Prezzo (€)
TRG-BIG-OP-ADMIN	Administering BIG-IP	2	1650
TRG-BIG-LTM-CFG-3	Configuring BIG-IP LTM: Local Traffic Manager	3	2400
TRG-BIG-GTM-IL	Configuring BIG-IP GTM: Global Traffic Manager	2	1650
TRG-BIG-ASM-ESS	Configuring BIG-IP ASM: Application Security Manager	4	3500
TRG-BIG-EGW-APM	Configuring BIG-IP APM: Access Policy Manager	3	2700
WGAC-F5N-AFM-CFG	Configuring BIG-IP AFM: Advanced Firewall Manager	2	1600
TRG-BIG-IRULE-CFG	Developing iRules for BIG-IP	3	2700
TRG-BIG-TRBL-INT2	Troubleshooting BIG-IP LTM	2	1480

I corsi F5 sono erogati in collaborazione con Westcon.

Certificazioni F5 Networks

Conseguire una 'F5 Professional Certification' attesta il possesso delle competenze di gestione dell'intero stack di applicazioni, con conoscenze che vanno dalle reti tradizionali fino al livello di applicazioni avanzate, oltre all'esclusiva capacità di integrare i due aspetti.

Essere in grado di unire questi due mondi è una competenza **fondamentale** per gestire soluzioni sempre più mobili e basate sul cloud attualmente utilizzate in tutto il mondo.



Percorso di certificazione F5 Networks

Il programma formativo VOSS è stato progettato per consentire ai tecnici di incrementare il proprio bagaglio di conoscenze sulle tecnologie VOSS, apprendere nuove best practices e migliorare le proprie capacità gestionali. Ogni corso è stato progettato per fornire ai tecnici la confidenza necessaria ad utilizzare le tecnologie VOSS in modo efficace. I corsi vengono erogati con una combinazione di lezioni teoriche, esercitazioni di laboratorio, scenari esemplificativi, presentazioni di diapositive e dimostrazioni pratiche di funzioni specifiche. Ogni corso è costituito da più moduli, che possono essere personalizzati per soddisfare esigenze specifiche.

VOSS CUCDM		Durata	Prezzo (€)
VCUCDM10E *	CUCDM 10.x Engineer Training	5	3350
VCUCDM8A *	CUCDM 8.x Admin Training	3	2000
VCUCDM8E *	CUCDM 8.x Engineer Training	5	3350

NCTA Cloud



Fast Lane offre il curriculum formativo ufficiale NCTA CloudMaster.

I corsi di formazione National Cloud Technologists Association hanno lo scopo di fornire, agli specialisti IT di qualsiasi livello, importanti competenze vendor-independent di Cloud Computing.

Rispetto ad altre certificazioni di Cloud Computing, la certificazione NCTA CloudMaster garantisce il raggiungimento di capacità reali attraverso attività pratiche di laboratorio, fornendo agli studenti un bagaglio completo di competenze sulle principali tecnologie cloud.

NCTA CLOUD		Durata	Prezzo (€)
NCTA-CT *	NCTA Cloud Technologies	3	1990
NCTA-CO *	NCTA Cloud Operations	5	2990
NCTA-CA *	NCTA Cloud Architecture	5	2990

Check Point

I corsi Check Point consentono di ottenere l'esperienza necessaria a padroneggiare le tecnologie Internet Security di Check Point e conseguire le certificazioni CCSA e CCSE. I vantaggi di diventare un partner certificato Check Point includono: acquisizione di competenze per fornire supporto per tutti i prodotti Check Point, accesso per 2 anni, in qualità di esperto, al database SecureKnowledge e alla documentazione avanzata sui prodotti.

CHECK POINT		Durata	Prezzo (€)
CCSA-R80	Check Point Certified Security Administrator R80	3	1950
CCSE-R80	Check Point Certified Security Engineering R80	3	1950
SVE	Check Point - Security in a Virtualized Environment	3	1700
TB7540	Checkpoint Training Blades	3	1700

CHECK POINT POWER WORKSHOP		Durata	Prezzo (€)
CPPW	Check Point CCSA and CCSE R80 Power Workshop	5	3250

Davra è un'azienda leader nel campo "Industrial IoT Application Enablement Platform" con relazioni strategiche con aziende quali Cisco ed Intel. Fast Lane, in qualità di **Learning Partner esclusivo Davra** in tutto il mondo, offre il portfolio formativo completo.

I due corsi di Sales Enablement supportano Account Manager (AMs) e Sales Engineers (SEs) e sono parte della preparazione consigliata per le certificazioni Davra AMS e SES.

DAVRA SALES ENABLEMENT TRAINING		Durata
DNSEAM *	Davra Networks Sales Enablement for Account Managers	1
DNSESE *	Davra Networks Sales Enablement for Sales Engineers	1

Fast Lane offre, inoltre, due nuovi corsi di progettazione e sviluppo di soluzioni basate sulla piattaforma Davra IoT. Entrambi dispongono di laboratori pratici e sono erogati da istruttori certificate Davra Networks.

DAVRA DESIGN & IMPLEMENTATION TRAINING		Durata
DDIS *	Designing Davra IoT Solutions	5
DDSD *	Deployment of Davra IoT Solutions for Developers	2

relayr

Relayr - provider di soluzioni IoT - e Fast Lane hanno stretto un accordo per portare l'IoT Transformation Workshop di relayr nell'ecosistema internazionale dei partner.



L'obiettivo è quello di fornire ai partner le capacità per individuare con rapidità e facilità le opportunità IoT del mercato, arrivando a fornire soluzioni ai clienti di tutti i settori industriali. Il programma prevede percorsi di formazione specifici per Account Managers, Sales Engineers, Sales Team Leaders e Business Development Managers.

IOT PROGRAM DEVELOPMENT		Durata	Prezzo (€)
IOT-PB-WS *	IoT Practice Builder Workshop	2	1950

RELAYR SALES ENABLEMENT TRAINING		Durata	Prezzo (€)
RSEAM *	relayr Sales Enablement Training for Account Managers	1	950
RSESE *	relayr Sales Enablement Training for Pre-Sales Engineers	2	1950

azeti



Il software azeti di "IoT remote asset management" consente alle aziende di gestire e monitorare le proprie strumentazioni da remoto e in tempo reale. Il nuovo curriculum formativo e di servizi relativo all'IoT sviluppato da Fast Lane è mirato sia allo sviluppo tecnologico che al conferimento del valore di business dato dall'applicazione delle soluzioni IoT di azeti sulla base delle specifiche necessità del cliente.

La comprovata esperienza di azeti nell'implementazione di tecnologie IoT, combinata con l'ampia gamma di servizi Fast Lane, consentono a clienti e partner di visualizzare e quantificare l'impatto della gestione dei propri asset remoti grazie alla soluzione azeti.

IOT PROGRAM DEVELOPMENT		Durata	Prezzo (€)
IOT-PB-WS *	IoT Practice Builder Workshop	2	1950

Fast Lane, Dell EMC Authorized Training Reseller, offre i corsi di formazione ufficiale utili a sviluppare esperienza nella pianificazione, implementazione e gestione della tua infrastruttura informatica, ottimizzando così il ritorno sull'investimento in soluzioni Dell EMC.

AVAMAR		Durata	Prezzo (\$)
MR-1CP-AVAM635	Avamar Management	3	3000
BACKUP AND RECOVERY - NETWORKER		Durata	Prezzo (\$)
MR-1CP-NWIM	NetWorker Implementation and Management	5	2700
CLOUD ARCHITECTURE		Durata	Prezzo (\$)
MR-1CP-CISV2	Cloud Infrastructure and Services	5	2700
MR-1CP-ETCSPD	Cloud Services Planning and Design	5	5000
DATA DOMAIN		Durata	Prezzo (\$)
MR-1CP-DDSADMIN	Data Domain System Administration	4	4000
EMC FOUNDATIONS		Durata	Prezzo (\$)
MR-1CP-ISMV3	Information Storage and Management Version 3	5	2700
ISILON		Durata	Prezzo (\$)
MR-1CP-ISIAM	Isilon Administration and Management	5	5000
MR-1CN-ISIAA	Isilon Advanced Administration	5	5000
STORAGE AREA NETWORK (SAN)		Durata	Prezzo (\$)
MR-1CP-UNIDD	Unity Deep Dive	4	4000
VBLOCK		Durata	Prezzo (\$)
VCE-1CN-EMCVBAM	VCE Vblock™ Systems Administration and Management	5	5000
VMAX3		Durata	Prezzo (\$)
MR-1CP-VMAXBCM	VMAX All Flash and VMAX3 Business Continuity Management	2	2000
MR-1CP-VMAXCM	VMAX All Flash and VMAX3 Configuration Management	3	3000
VNX		Durata	Prezzo (\$)
MR-1CP-VNXUNIDM	VNX Unified Storage Management	5	5000
VPLEX		Durata	Prezzo (\$)
MR-1CN-VPLEXMGMT	VPLEX Management	3	3000
XTREMIO		Durata	Prezzo (\$)
MR-1CP-XIO4APPS	Optimizing Storage Services for Applications with XtremIO	3	3000

I corsi elencati in questa pagina sono quelli maggiormente richiesti sul mercato Italiano. Tuttavia, l'offerta formativa ufficiale Dell EMC è molto ampia. Per una panoramica completa della formazione Dell EMC, e per richiedere il corso più adatto alle tue esigenze formative, puoi contattare il nostro Servizio Clienti al numero +39 02 255081 oppure via e-mail all'indirizzo info@flane.it.

IT Management Skills

Fast Lane fornisce da sempre ai propri clienti non solo le competenze tecnologiche necessarie a gestire interi sistemi informativi, ma **anche i percorsi formativi di carattere manageriale per lo sviluppo delle competenze sociali**. I corsi di formazione in ambito IT Management Skills hanno come obiettivo quello di fornire alle aziende gli strumenti di business in ambito Project Management, Service Management, Business Analysis and Software Engineering (Tools & Techniques) e Governance Aziendale, elementi fondamentali per la competitività aziendale.

Project Management Institute (PMI)

Cos'è il PMI? Fondato nel 1969 negli USA per uniformare le comuni pratiche di gestione dei progetti nei settori più diversi, il Project Management Institute è il più autorevole ente nel campo del Project Management. Scopo del PMI è quello di sviluppare, mantenere, valutare, promuovere e amministrare un programma di certificazione di alto livello, rigoroso e professionale. Esistono diversi livelli di certificazioni che attestano le conoscenze ed esperienze nel Project Management, ma la certificazione maggiormente conosciuta e apprezzata che attesta la professionalità nel PM, è la certificazione PMP® (Project Management Professional).

PMI PROJECT MANAGEMENT		Durata	Prezzo (€)
PMFD	Project Management Fundamentals	5	1750
PPP	PMP® Examination Preparation	5	1980
SMPBA	Professional in Business Analysis (PMI-PBA)® Exam Preparation	5	1980
SMRMP	Risk Management Professional (PMI-RMP)® Exam Preparation	5	1980

PMI AGILE		Durata	Prezzo (€)
ACP	PMI-ACP Preparation Examination (Agile Certified Practitioner)	5	1980

CAPM® e PMP® sono marchi registrati di PMI.

COBIT®

Il **Control Objectives for Information and related Technology (COBIT®)** è un modello (framework) per la gestione della Information and Communication Technology (ICT) creato nel 1992 dall'associazione americana degli auditor dei sistemi informativi (Information Systems Audit and Control Association – ISACA), e dal IT Governance Institute (ITGI).

COBIT®		Durata	Prezzo (€)
COBIT5F	COBIT®5 Foundation	2	1030

COBIT® è un marchio registrato ISACA.

Agile / Scrum

L'approccio **Agile** nella gestione dei progetti software permette di aumentare il valore di business consegnato al cliente, ridurre gli sprechi ed i tempi di rilascio, contenere i rischi legati al progetto stesso tramite un sviluppo basato su rilasci costanti e frequenti.

Scrum è un collaudato framework di processo agile che prevede uno sviluppo iterativo ed incrementale. Basato sull'empirismo, esso prevede il rilascio ad ogni iterazione di un incremento di prodotto potenzialmente pronto per il rilascio al cliente.

AGILE / SCRUM		Durata	Prezzo (€)
AGSC	Agile con Scrum	3	1500

SCRUM.ORG		Durata	Prezzo (€)
SCDEV	Corso avanzato Scrum - Developer	2	1390
SCPROW	Corso avanzato Scrum - Product Owner	2	1390
SCMAS	Corso avanzato Scrum - Scrum Master	2	1390

ITIL®

Fast Lane offre il percorso formativo e di certificazione ufficiale ITIL®.

ITIL® è un insieme di direttive, suddiviso in moduli, utile a spiegare nel dettaglio in che modo le aziende possono fare un miglior uso delle proprie risorse IT.

Le discipline IT sono collegate tra di loro e sono mutualmente dipendenti, perciò non dovrebbero essere gestite di maniera isolata. L'applicazione dei principi ITIL® consente di offrire, ai clienti interni ed esterni, funzioni di gestione dei servizi IT coerenti, affidabili e completamente integrate.



ITIL®		Durata	Prezzo (€)
ITILAW	ITIL® Awareness	1	590
ITILF	ITIL® Foundation	3	1340
ITILFBG	ITIL® Foundation + Business Game	4	1650
ITILP	ITIL® Practitioner	3	1100
ITILCSI	ITIL® Continual Service Improvement	3	1450
ITIOSA	ITIL® Operational Support and Analysis	4	1950
ITILPPO	ITIL® Planning, Protection and Optimization	4	1950
ITILRCV	ITIL® Release, Control and Validation	4	1950
ITILSD	ITIL® Service Design	3	1450
ITILSO	ITIL® Service Operation	3	1450
ITILSOA	ITIL® Service Offerings and Agreements	4	1950
ITILSS	ITIL® Service Strategy	3	1450
ITILST	ITIL® Service Transition	3	1450
MALC	ITIL® Managing Across the Lifecycle	5	2250

ITIL® e lo Lo Swirl logo™ sono marchi registrati di AXELOS Limited il cui uso è consentito solamente previa autorizzazione di AXELOS Limited. Tutti i diritti riservati.
Per la formazione ITIL® Fast Lane srl è un affiliate partner accreditato EXIN di Green Mill Solutions.

PRINCE2®

PRojects **I**N **C**ontrolled **E**nvironments è una metodologia per il project management basata su un approccio per processi, ed in questo è simile al framework delineato nel PMBOK dal PMI.

PRINCE2® permette un approccio scalabile in ragione dei requisiti richiesti, sia di complessità dei progetti sia di rischi relativi che di dimensioni.



PRINCE2®		Durata	Prezzo (€)
PRINCE2F	Preparazione all'esame PRINCE2® Foundation	3	1340
PRINCE2P	Preparazione all'esame PRINCE2® Practitioner	2	1340

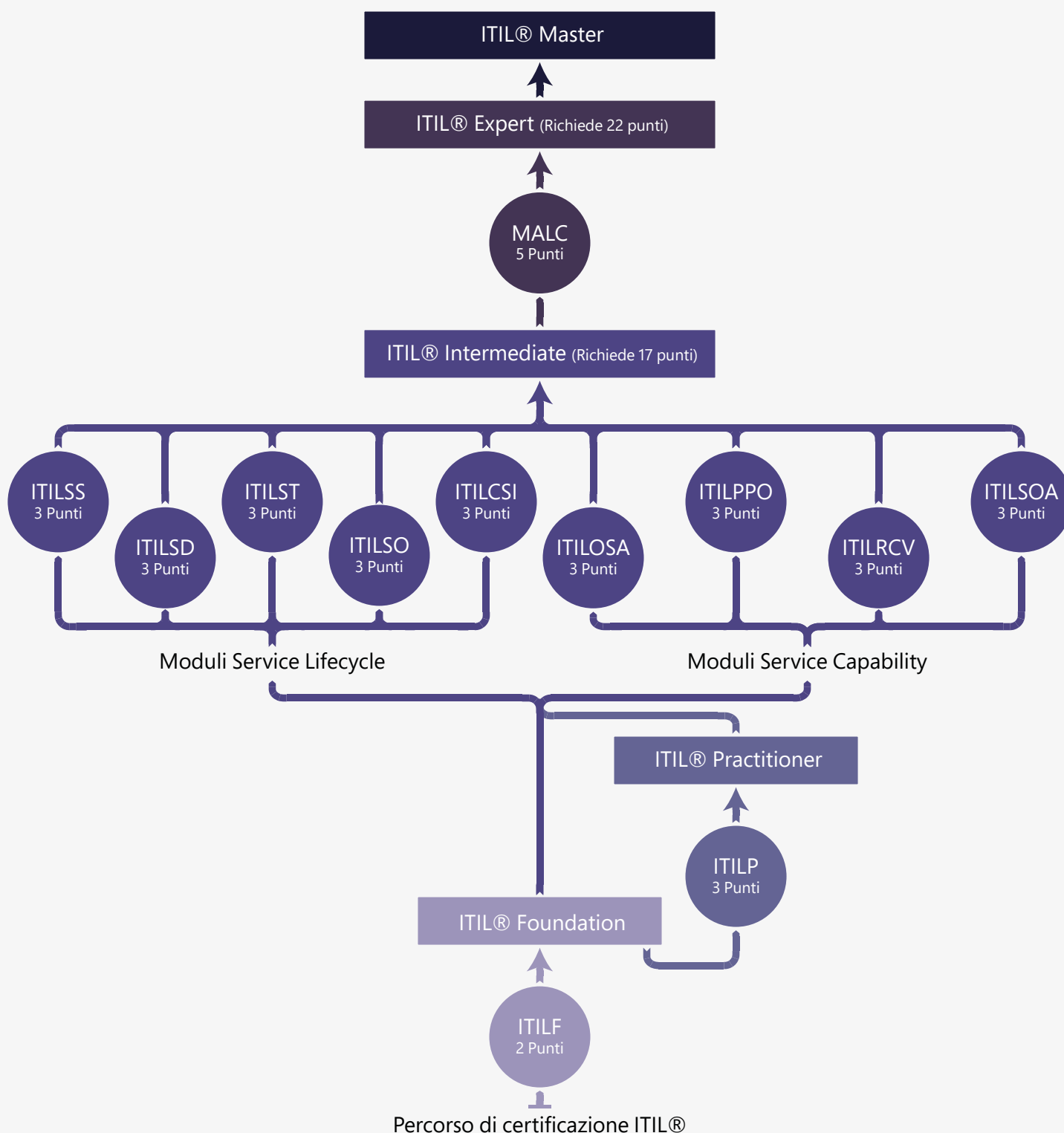
PRINCE2® e lo Lo Swirl logo™ sono marchi registrati di AXELOS Limited il cui uso è consentito solamente previa autorizzazione di AXELOS Limited. Tutti i diritti riservati.
Per la formazione PRINCE2® Fast Lane srl è un affiliate partner accreditata EXIN di Green Mill Solutions.

Certificazioni ITIL®

Il percorso di certificazione ITIL® inizia dal livello base, l'ITIL® Foundation, che offre una panoramica del metodo ed è indicato per i candidati che necessitano di ottenere un livello di conoscenza generale di ITIL®.

In seguito, è possibile procedere con verso la certificazione ITIL® Intermediate per la quale è necessario ottenere almeno 17 punti, seguendo lo schema sottostante. Il percorso formativo prosegue con il corso ITIL® Managing Across The Lifecycle (MALC), che ha l'obiettivo di preparare i candidati per l'ottenimento della certificazione ITIL® Expert, la quale richiede almeno 22 punti.

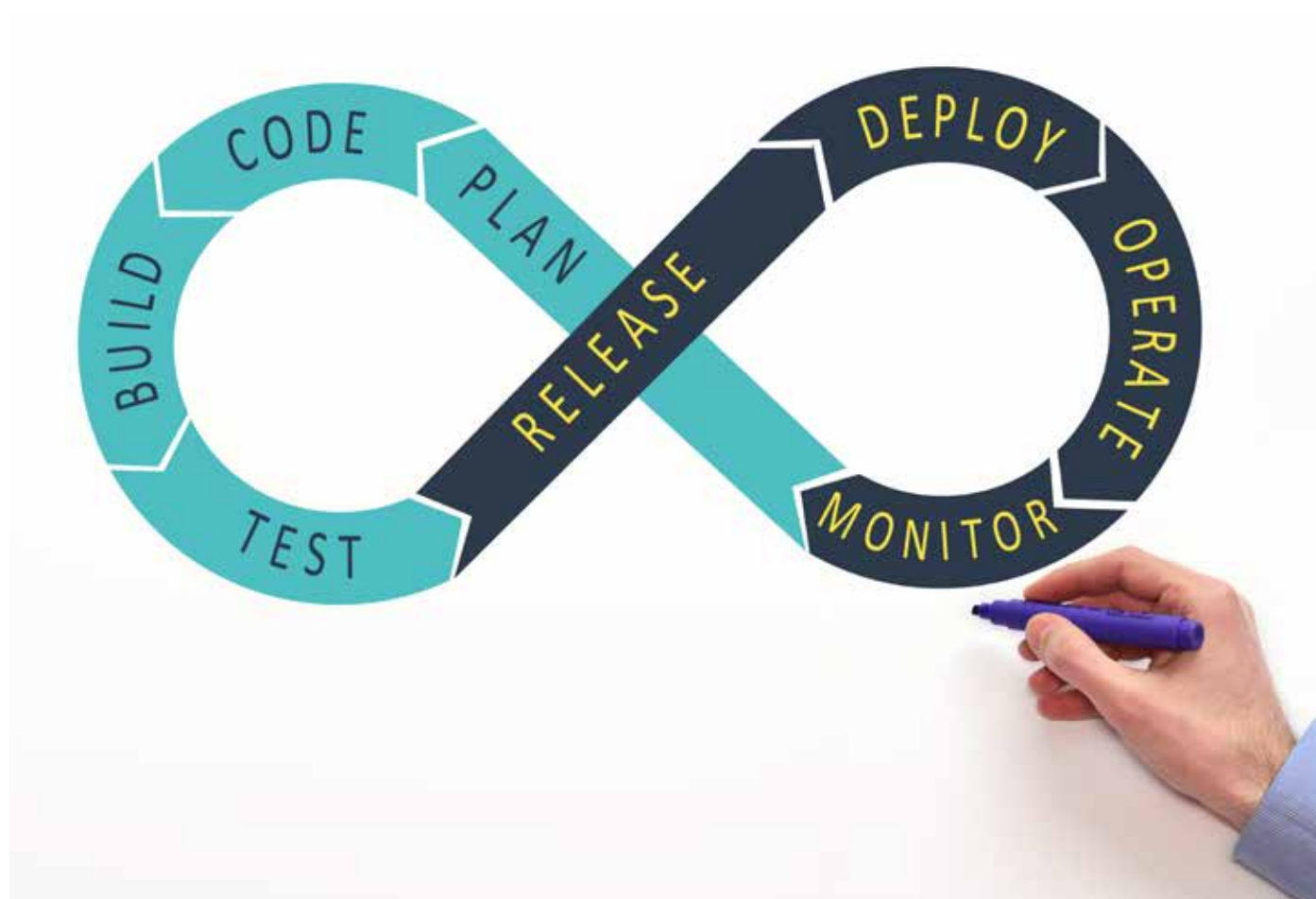
Esiste, inoltre, il livello ITIL® Master, l'apice del percorso di certificazione ITIL®.



DevOps

DevOps è un approccio che prevede la comunicazione, la collaborazione e l'integrazione tra sviluppatori di software e professionisti della tecnologia dell'informazione per tutto il ciclo di vita di un software. L'obiettivo del movimento DevOps è quello rispondere velocemente al cambiamento mantenendo alta la qualità e definendo dei processi prevedibili, efficienti, sicuri e manutenibili.

DEVOPS		Durata	Prezzo (€)
DEVOPSF	DevOps Fundamentals	3	1885
DOJSB	DevOps Jump Start Basic	1	500
DOJSA	DevOps Jump Start Advanced	3	1500



Fast Lane nel Mondo



FAST LANE EUROPA

Belgio

Fast Lane Benelux B.V.
Karenberg 2
B-1932 Zaventem (Brussels)
Tel. +32 (0)2 6090093
Fax +32 (0)2 6090096
info@flane.be / www.flane.be

Bulgaria

Fast Lane OOD
Mladost 1, bl. 9 vh. A ap.3
1750 Sofia
Tel. +359 878 360 399
info@flane.bg / www.flane.bg

Germania

Fast Lane Institute for
Knowledge Transfer GmbH
Oranienburger Strasse 66 D-10117 Berlin
Tel. +49 (0)30 81451330
Fax +49 (0)30 97004855

Gasstrasse 4a
D-22761 Hamburg
Tel. +49 (0)40 25334610
Fax +49 (0)40 23537720

Grecia

Fast Lane/I.C.t.C. EPE
93, Falirou str., 11741 Athens
info@flane.de / www.flane.info

Danimarca

Fast Lane Denmark
Business Center Winghouse
Ørestads Boulevard 73
DK-2300 Copenhagen S
Tel. +45 70 145370
info@flane.dk / www.flane.dk

Francia

Fast Lane Institute for
Knowledge Transfer France SAS
117 Avenue Victor Hugo,
92100 Boulogne, France
Tel. +33 (0)170 960 074
Fax +33 (0)170 960 099
info@flane.fr / www.flane.fr

Irlanda

Fast Lane Consulting and
Education Services Limited
24/26 City Quay, Dublin, Ireland, 2
Tel. +353 1 9023500
enquiries@flane.ie/www.flane.ie

Italia

Fast Lane Italia
Via Frigia 27, 20126 Milan
Tel. +39 (0)2 255081
Fax +39 (0)2 26005070

Via V. Mazzola 66, 00142 Rome
Tel. +39 (0)6 454379021
Fax +39 (0)6 5033992
info@flane.it / www.flane.it

Olanda

Fast Lane Benelux B.V.
Burgemeester Verderlaan 11b
NL-3544 AD Utrecht
Tel. +31 (0)30 658 2131
Fax +31 (0)30 658 2135
info@flane.nl / www.flane.nl

Norvegia

Fast Lane Norway
Filipstad Brygge 1
NO-0252 Oslo
Tel. +47 21 628880
info@flane.no / www.flane.no

Polonia

Fast Lane/Centrum
Szkoleniowe Hector Sp. z o.o.
ul. Gdanska 27/31
01633 Warszawa, Polska
info@fastlane.si / www.flane.pl

Portogallo

Fast Lane / Rumos, S.A.
Campo Grande 56
1700-093 Lisbon
info@flane.es / www.flane.pt

Slovenia

Fast Lane d.o.o.
Cesta v Mestni log 1, 1000 Ljubljana
Tel. +386 1 3207880
Fax +386 1 6001765
info@fastlane.si/www.fastlane.si

Spagna

Fast Lane Spain
Pedro Teixeira, 8, planta 6
28020 Madrid
Tel. +34 91 7706785
info@flane.es / www.flane.es

Svezia

Fast Lane Institute for
Knowledge Transfer AB
Årstaängsvägen 21 B
SE-11743 Stockholm, Sweden
Tel. +46 (0)8 41024680
Fax +46 (0)8 6002950
info@flane.se / www.flane.se

Svizzera

Fast Lane Institute for
Knowledge Transfer
(Switzerland) AG
Richtistrasse 5
8304 Wallisellen (Zürich)
Tel. +41 (0)44 8325080
Fax +41 (0)44 8325085
info@flane.ch / www.flane.ch

Regno Unito

Fast Lane Consulting and
Education Services Limited
New Lodge, Drift Road, Windsor,
Berkshire, SL4 4RR
Tel. +44 (0)845 4701000
Fax +44 (0)845 4701001
enquiries@flane.co.uk
www.flane.co.uk